

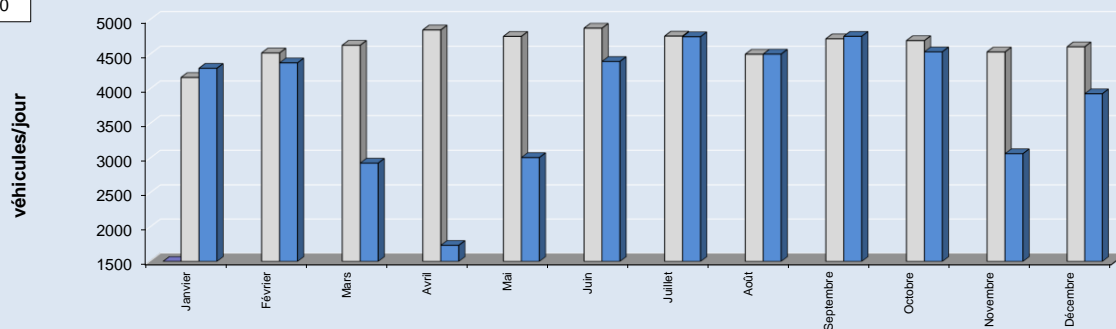
Le trafic global moyen de décembre 2020 connaît une diminution par rapport à l'année précédente, d'environ 15% (-14,71%). La part du trafic poids lourds progresse de 3,71 points et leur nombre gagne 60 unités. Concernant le comportement des usagers, la proportion de véhicules roulant en dessous de la vitesse réglementaire (90 km/h) est de 83%, soit une progression de 2 points par rapport à novembre 2020.

Trafic moyen du mois ^(x)

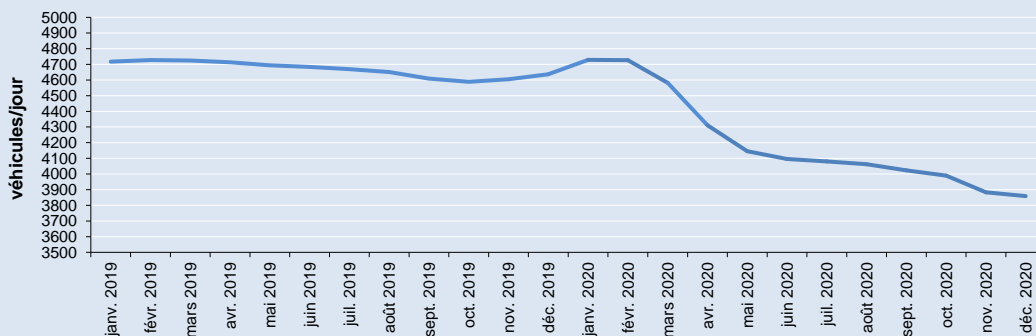
	trafic total	trafic PL
2019	4610 V/J	12,76 %
2020	3932 V/J	16,47 %
Evolution	-14,71%	+60 PL/j.

(x) = indicateur "virtuel" construit à partir des données des stations de comptage permanent sur les RD structurantes (cf. carte)

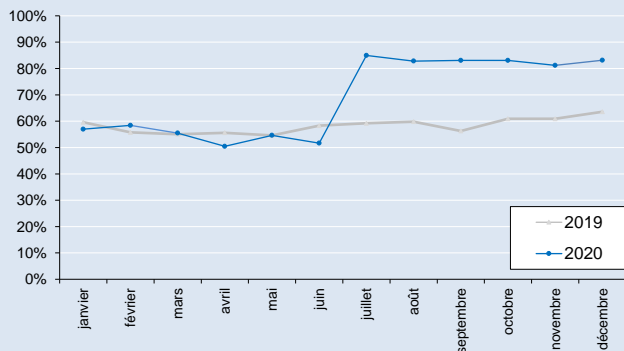
Trafic moyen journalier mensuel



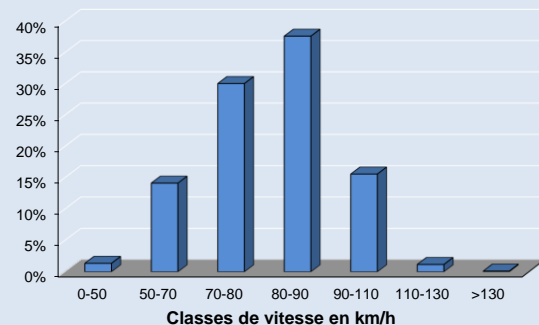
Trafic moyen journalier calculé sur les 12 derniers mois ("moyenne annuelle glissante")



% usagers respectant la vitesse réglementaire

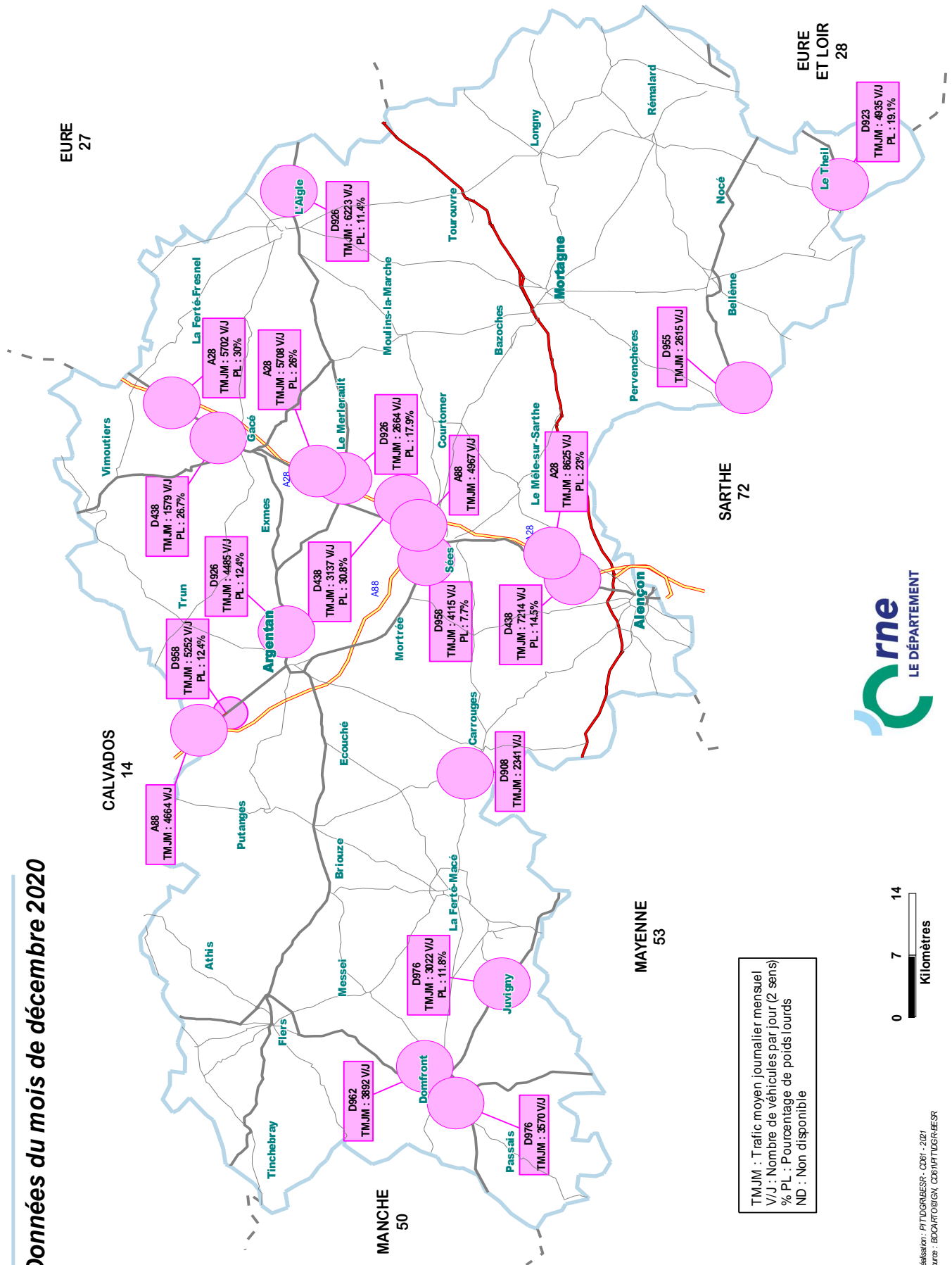


Profil de répartition des vitesses sur route bidirectionnelle limitée à 90 km/h



Observatoire du trafic

Données du mois de décembre 2020



TMJM : Trafic moyen journalier mensuel
 V/J : Nombre de véhicules par jour (2 sens)
 % PL : Pourcentage de poids lourds
 ND : Non disponible

