

# COMPTE-RENDU DES DONNÉES 2012 DU RÉSEAU DÉPARTEMENTAL DE LA QUALITÉ DES EAUX



# Expertise hydrobiologique

CG61 - 2012

## Indice Biologique Diatomées

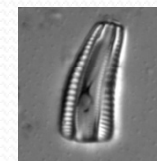
micro-algues brunes benthiques (fixées sur le substrat)  
norme AFNOR NF T 90-354

prélèvement : brochette/racloir sur substrats dur naturel

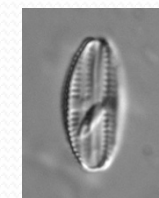
préparation : pour rendre lisible le test siliceux, montage entre lame et lamelle

comptage-détermination : 400 valves au microscope

identification : parmi plusieurs milliers de taxons



*Rhoicosphenia abbreviata* [RABB]



*Amphora pediculus* [APED]

## Equiv.-Indice Biologique Global Normalisé

macroinvertébrés benthiques

norme AFNOR XP T 90-333 (prélèvements) & 388 (tri-détermination)

prélèvements : 4 habitats marginaux (< 5%) + 2x4 habitats dominants (≥ 5%)  
avec un surber/haveneau

identification : globalement au niveau du genre, parmi plusieurs centaines



Leuctra

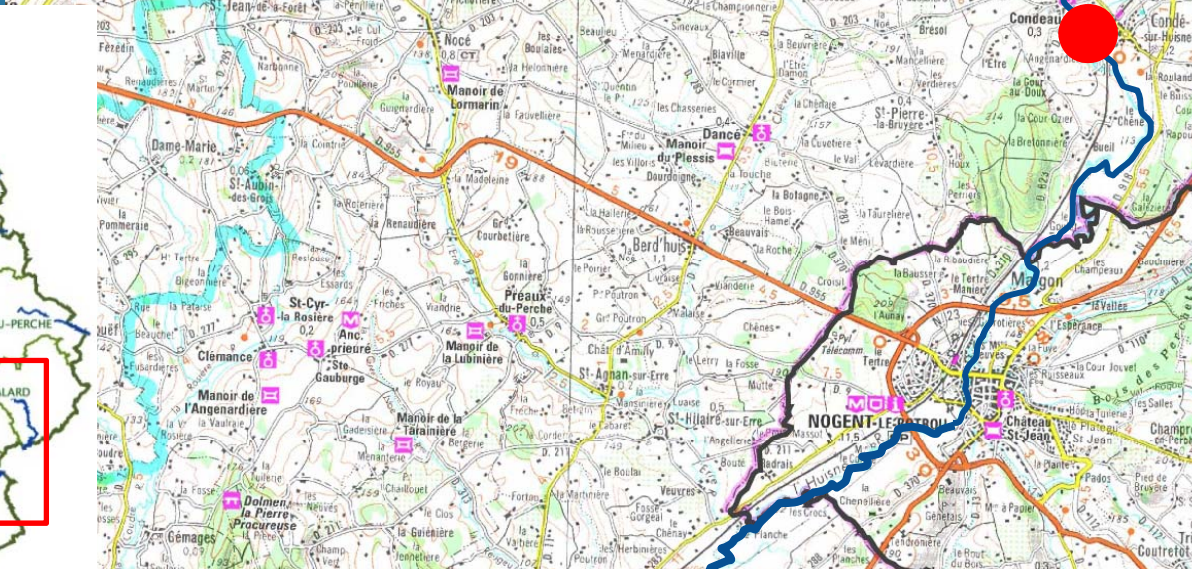
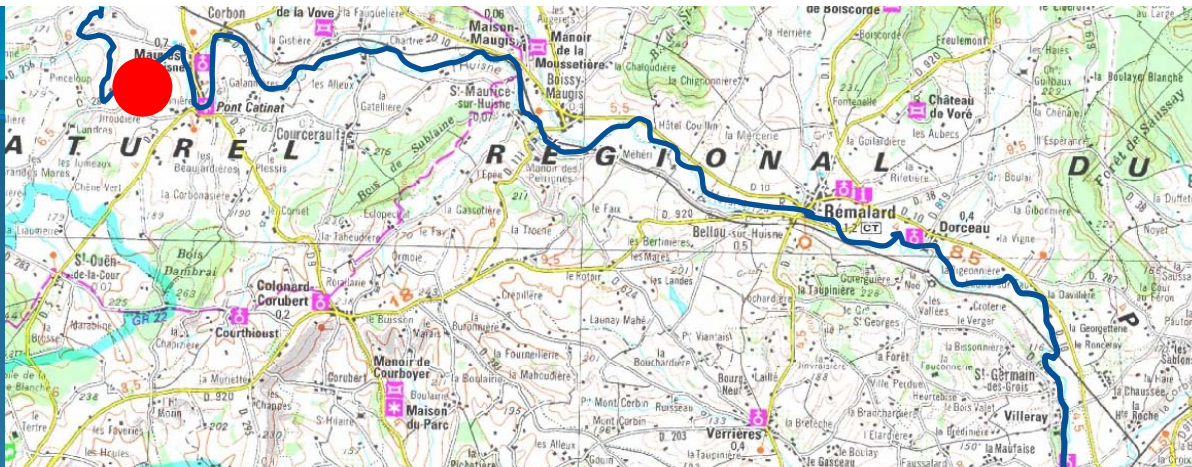


**FISH-PASS**

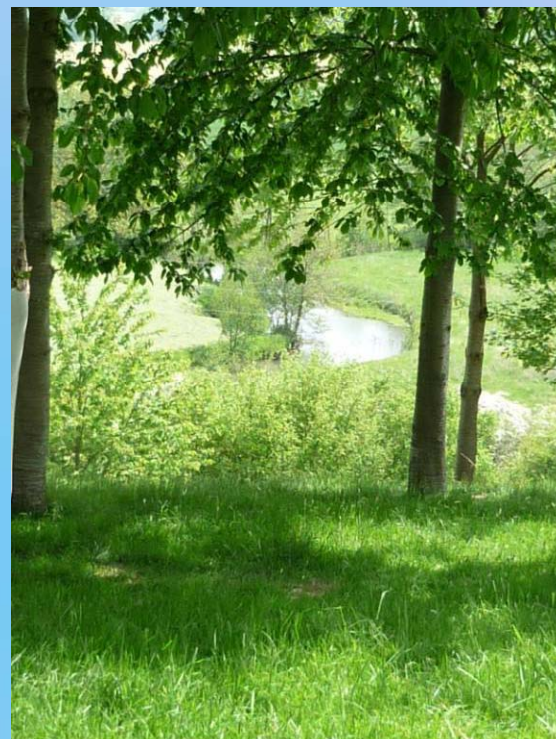
## Méthodologie

- **Conforme aux normes NF T90-344 , EN 14011 et EN 14962**
- **Choix des stations**
  - **Emplacement dans la mesure du possible en correspondance avec stations IBGN**
  - **Visites préalable : données environnementales et effort d'échantillonnage**
- **Effort d'échantillonnage retenu**
  - **Pêche complète sur toutes les stations**
  - **Deux anodes par passage sur 8 stations sur 11**
  - **Deux passages dans le cadre de l'étude Sarthon**

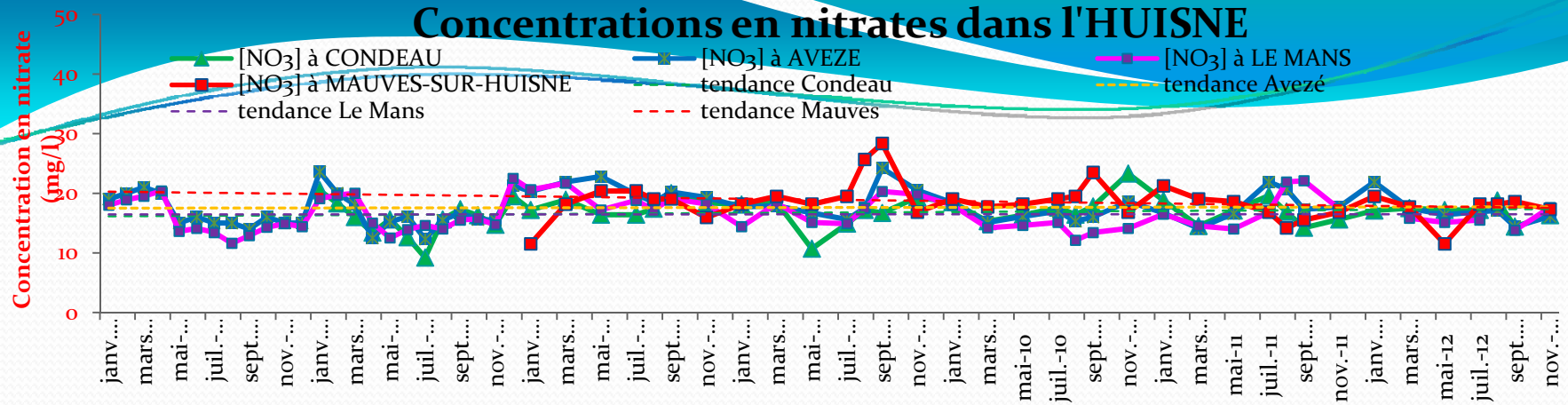
# L'HUISNE



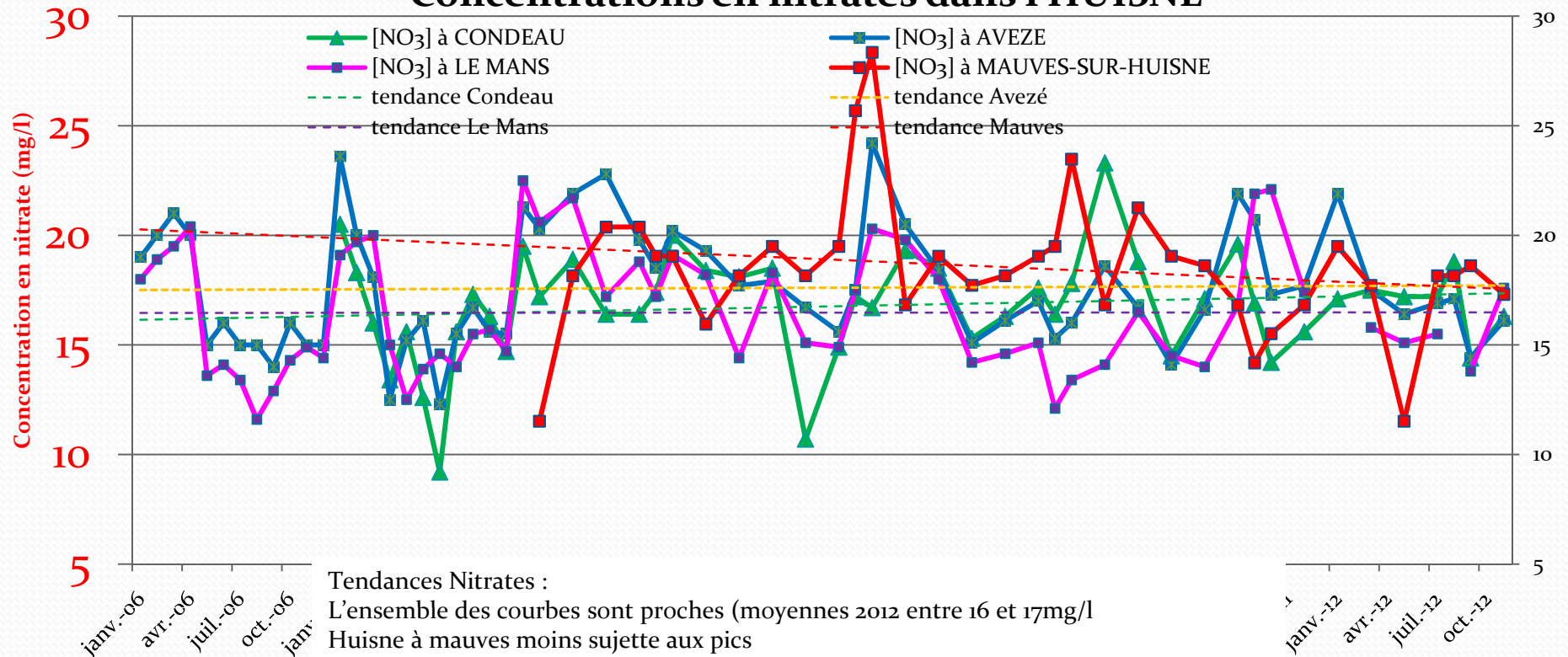
# L'HUISNE



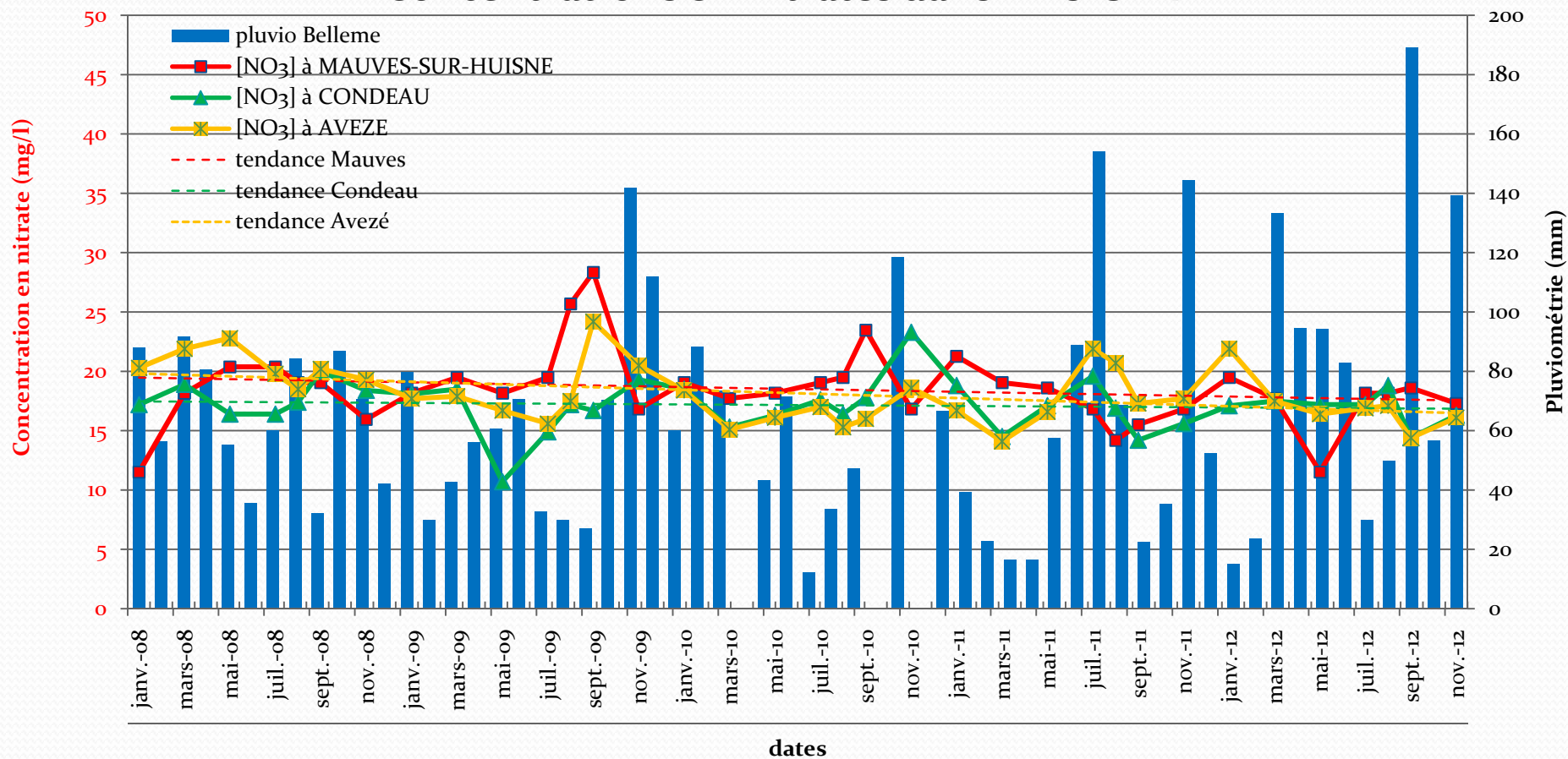
## Concentrations en nitrates dans l'HUISNE



## Concentrations en nitrates dans l'HUISNE

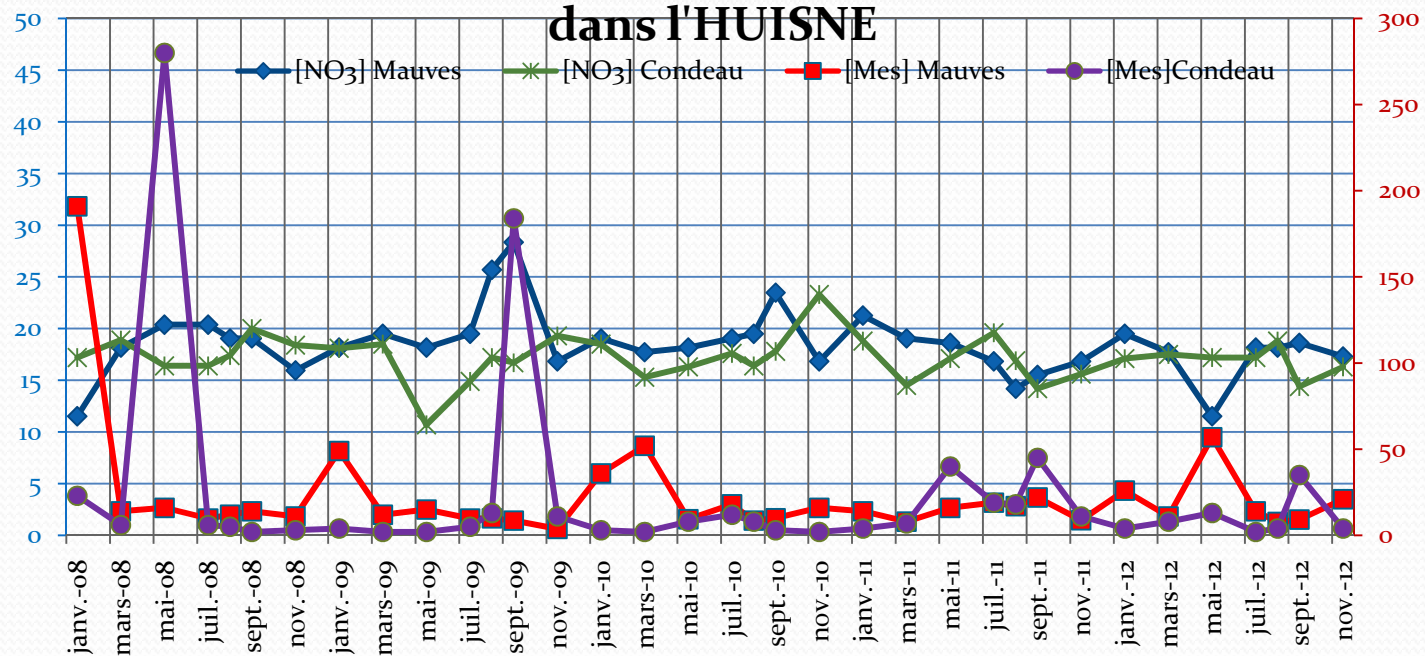


## Concentrations en nitrates dans l'HUISNE



Tendance à la baisse pour l'ensemble des points.

## Concentrations en nitrates et matières en suspension dans l'HUISNE



Pas ou peu de lien direct avec les MeS



# Expertise hydrobiologique

CG61 - 2012



Indice Biologique Diatomées  
Equiv.-Indice Biologique Global Normalisé

## STATION

### Cours d'eau

Huisne

### Commune

Mauves-sur-Huisne (61)

### Localisation

Manoir du Gr. Cosnier – Aval  
D256

### Code

04115525

## QUALITE BIOLOGIQUE

### Diatomées

IBD (/20)

ips (/20)

2011

15,1

2012

15,6

### Macroinvertébrés

Eq-IBG (/20)

GIF (/9)

Cl.V (/14)

2011

19

7

13

2012

15

7

9

TC-Nord Loire-Perche  
(54)P

## ETAT ECOLOGIQUE GLOBAL

2011

bon

2012

bon

## Signes de charge minérale

profil trophique  
diatomées

algues vertes

dominance caractéristique  
de taxon(s)

2012

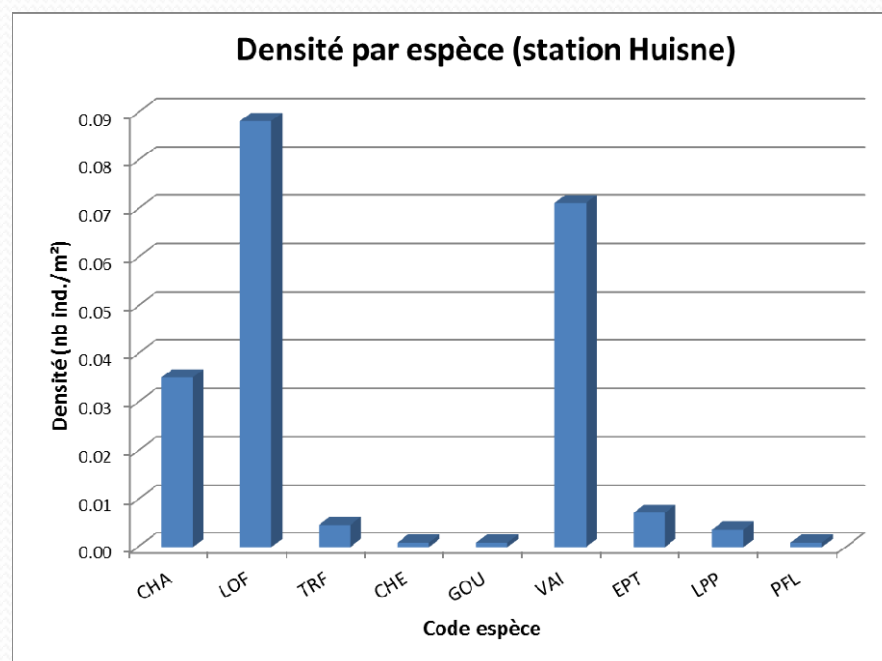
## Signes de charge organique

2012

## Résultats

### L'HUISNE A MAUVES SUR HUISNE

Scores des métriques d'occurrence			Scores des métriques d'abondance			
NER	NEL	NTE	DIT	DIO	DII	DTI
3.29	1.39	1.07	1.04	0.40	6.78	3.54



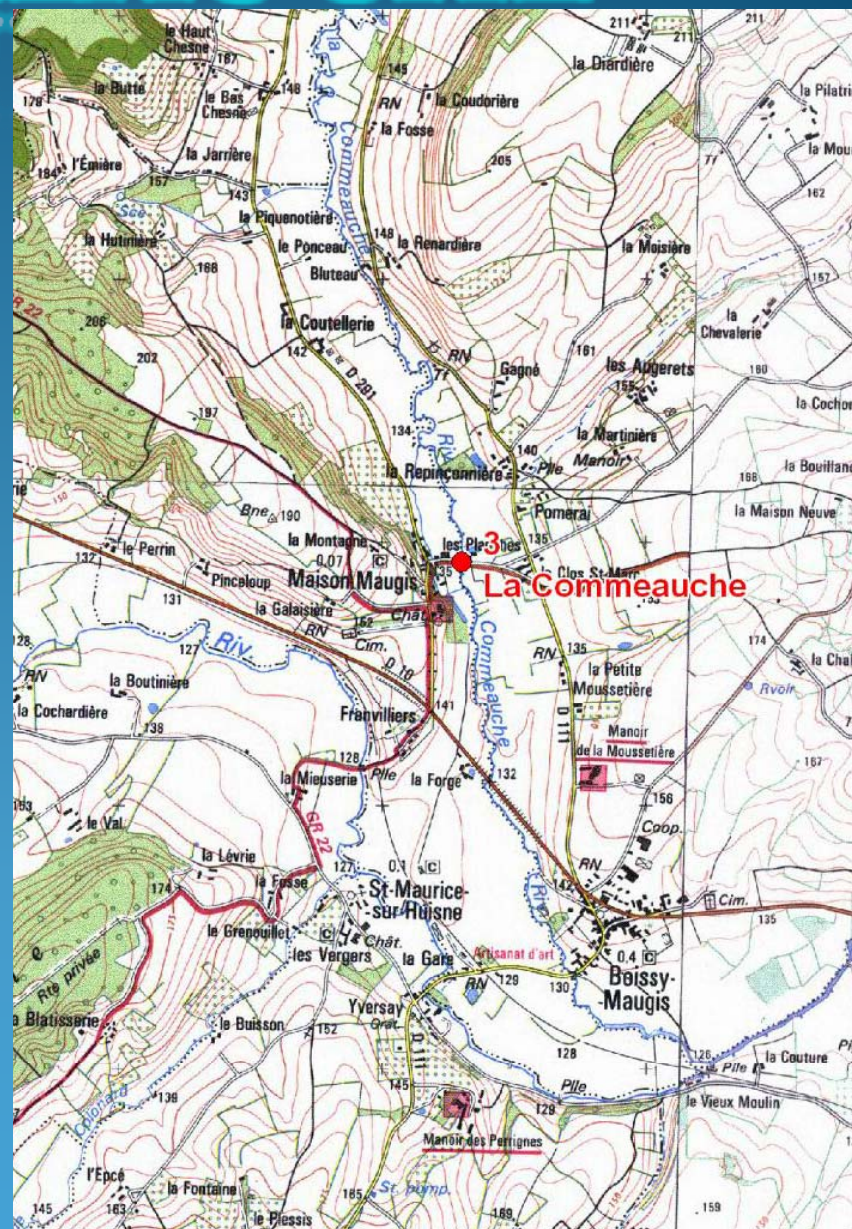
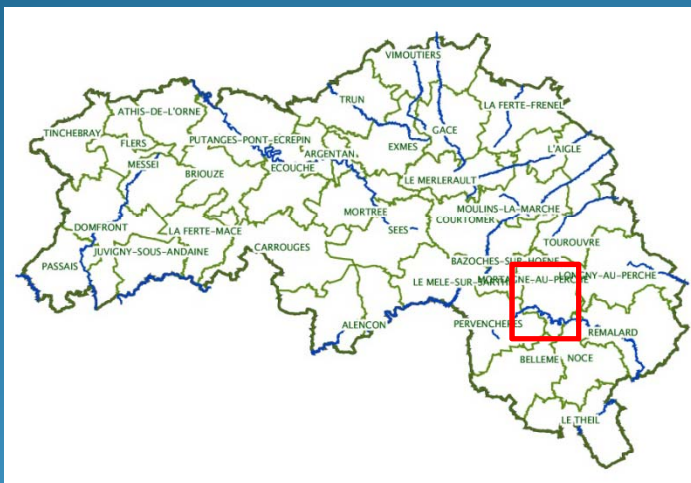
Valeur de l'IPR	Classe de qualité associée
17.50	3 Médiocre

Peuplement de la zone à Truite

Faible densité pour cette espèce  
(activité pêche / milieu lentique)

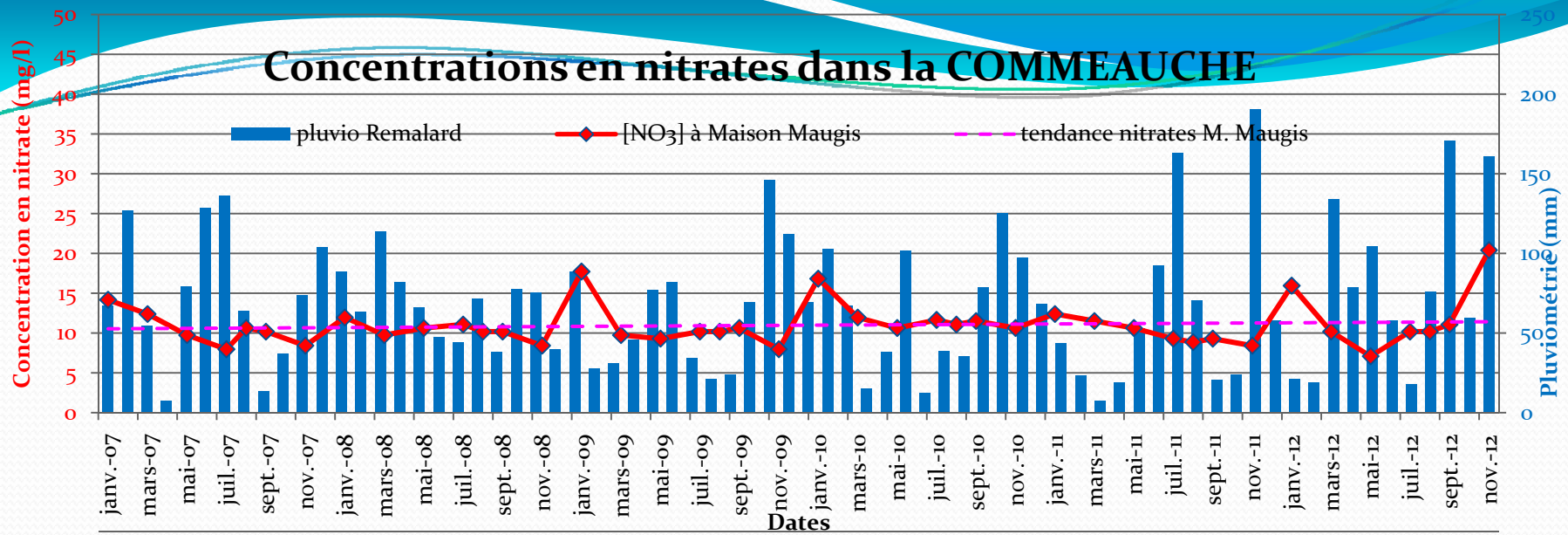
Absence de certaines espèces  
(Barbeau, Vandoise, etc.) peut être liée  
à la position dans le bassin versant

# La COMMEAUCHE

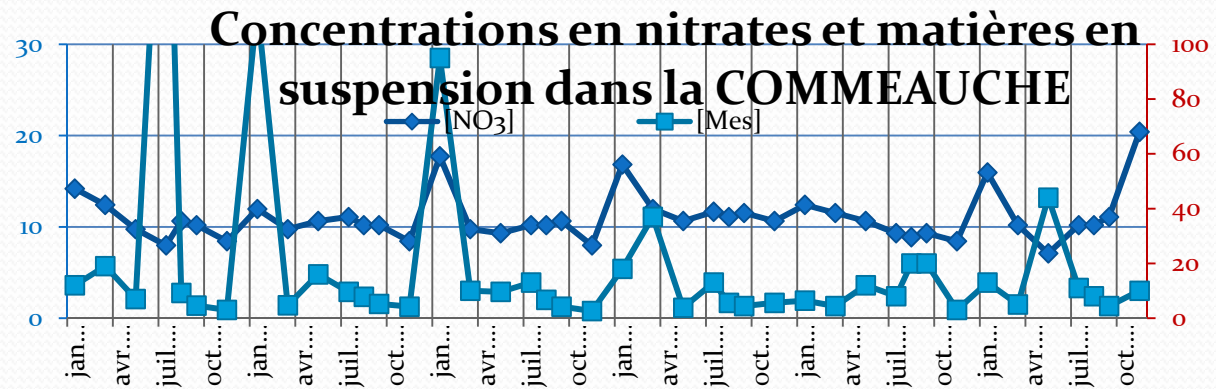


# La COMMEAUCHE





Tendance NO<sub>3</sub> : Légère hausse  
 À priori lié au phénomène d'érosion



# Expertise hydrobiologique

CG61 - 2012



Indice Biologique Diatomées  
Equiv.-Indice Biologique Global Normalisé

## STATION

### Cours d'eau

Commeauche

### Commune

Maison-Maugis (61)

### Localisation

amont D291

### Code

04115550

## QUALITE BIOLOGIQUE

### Diatomées

IBD (/20)

ips (/20)

2011

16,3

2012

15,1

### Macroinvertébrés

Eq-IBG (/20)

GIF (/9)

Cl.V (/14)

2011

20

9

13

2012

20

9

12

TC-Nord Loire-Perche  
(54) TP

## ETAT ECOLOGIQUE GLOBAL

2011

bon

2012

bon

## Signes de charge minérale

2012

profil trophique  
diatomées

profil trophique  
macro-invertébrés

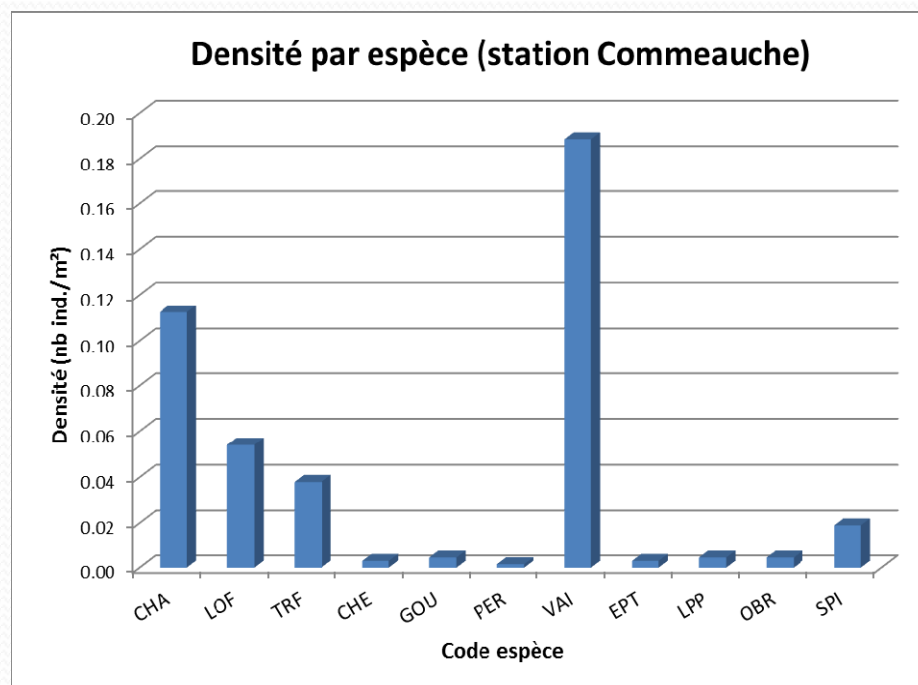
## Signes de charge organique

2012

## Résultats

### LA COMMEAUCHE A MAISON-MAUGIS

Scores des métriques d'occurrence			Scores des métriques d'abondance			
NER	NEL	NTE	DIT	DIO	DII	DTI
0.59	0.15	0.81	0.69	0.29	2.17	1.26



Valeur de l'IPR	Classe de qualité associée
5.96	1 Excellente

Peuplement conforme : zone à truite / zone à ombre

En accord avec la situation du cours d'eau :

- Habitat correct
- Bonne qualité d'eau ?
- Température : aspect important

Deux nouvelles espèces : Ombre commun et Spirlin

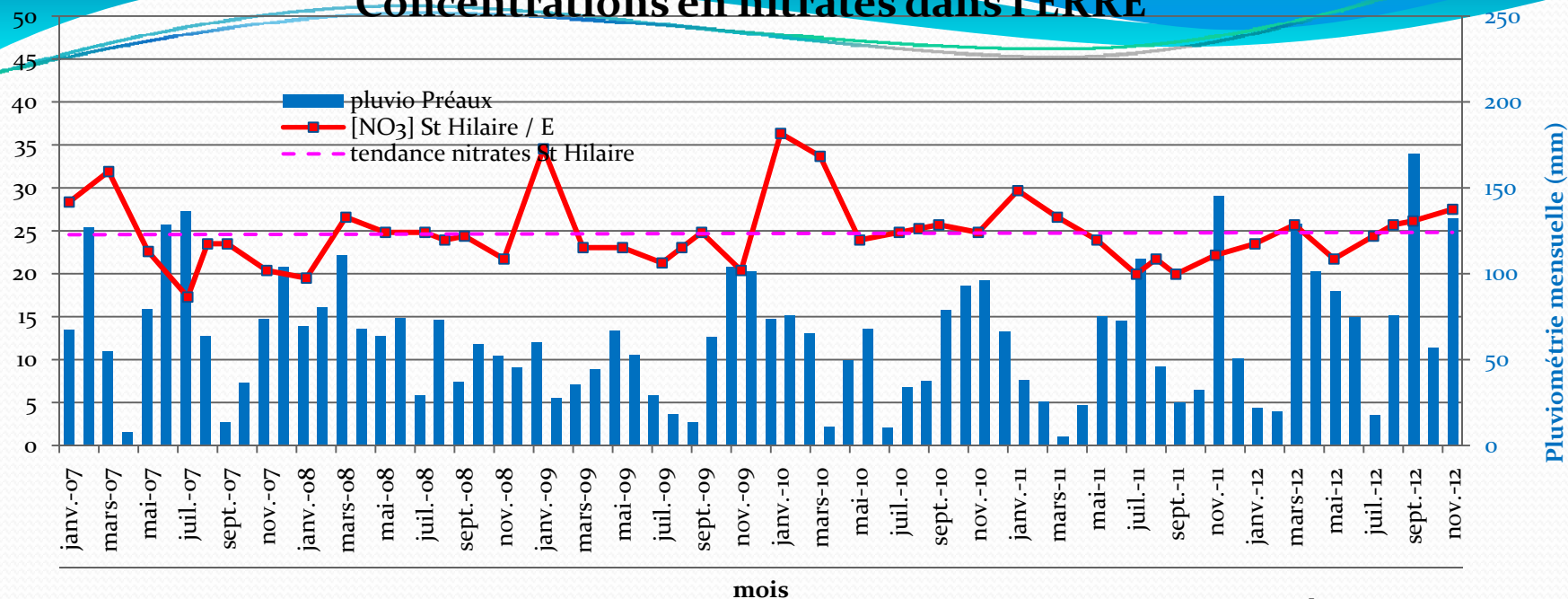




# L'ERRE

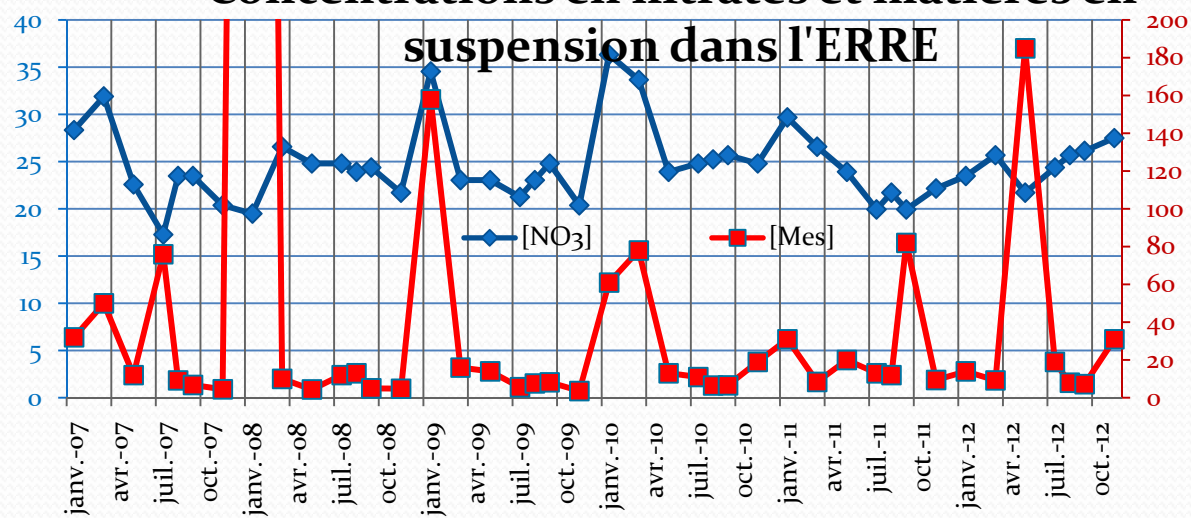


## Concentrations en nitrates dans l'ERRE



Tendance NO<sub>3</sub> :  
Légère hausse  
A priori lié au  
phénomène d'érosion

## Concentrations en nitrates et matières en suspension dans l'ERRE



# Expertise hydrobiologique

CG61 - 2012



Indice Biologique Diatomées  
Equiv.-Indice Biologique Global Normalisé

## STATION

Cours d'eau

Erre

Commune

Saint-Hilaire-sur-Erre (61)

Localisation

le Pont d'Erre

Code

04116400

## QUALITE BIOLOGIQUE

*Diatomées*

2011

2012

IBD (/20)

15

14,5

ips (/20)

14,1

13,1

*Macroinvertébrés*

2011

2012

Eq-IBG (/20)

18

17

GIF (/9)

8

8

Cl.V (/14)

11

10

TC-Nord Loire-Perche  
(54) TP

## ETAT ECOLOGIQUE GLOBAL

2011

bon

2012

bon

## Signes de charge minérale

2012

profil trophique  
diatomées

algues vertes

dominance caractéristique  
de taxon(s)

## Signes de charge organique

2012

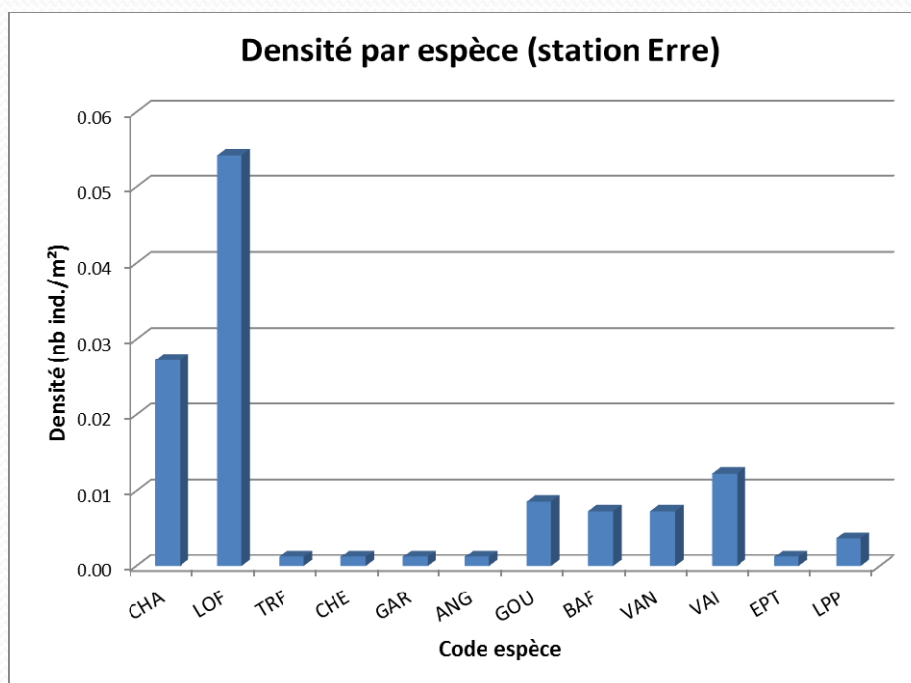
profil saprobique  
diatomées

sangsues

## Résultats

### L'ERRE A SAINT HILAIRE SUR ERRE

Scores des métriques d'occurrence			Scores des métriques d'abondance			
NER	NEL	NTE	DIT	DIO	DII	DTI
0.49	0.54	1.99	0.70	0.56	6.88	5.39



Valeur de l'IPR	Classe de qualité associée
16.54	3 Médiocre

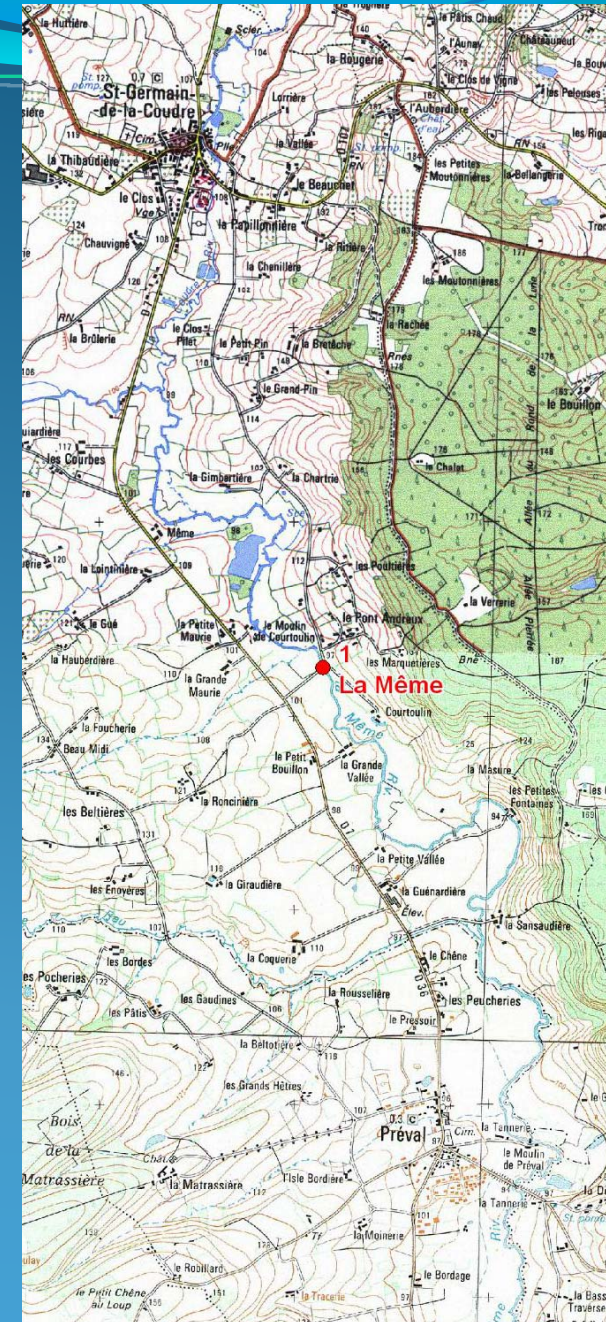
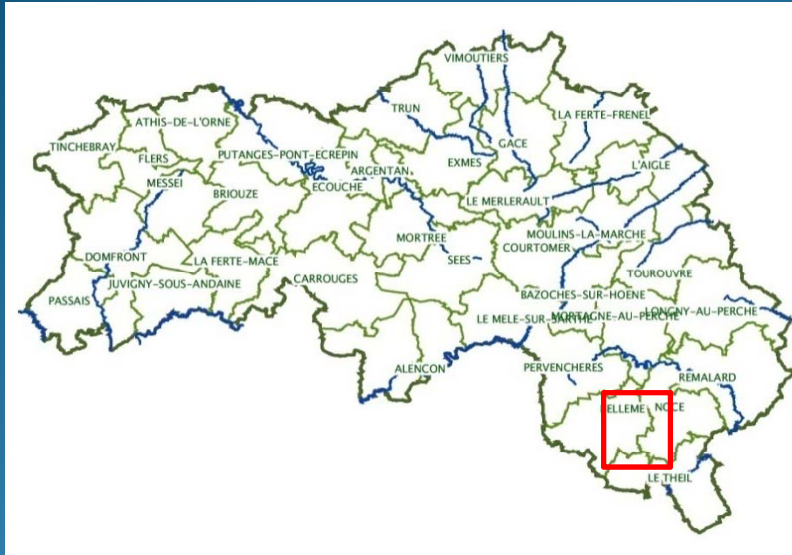
Peuplements de la zone à Truite / zone intermédiaire

Influence de l'Huisne

Faible abondance de Truites :  
Pollution ponctuelle en 2011 d'après AAPPMA ?

Unique migrateur amphihalín  
contactée : une Anguille

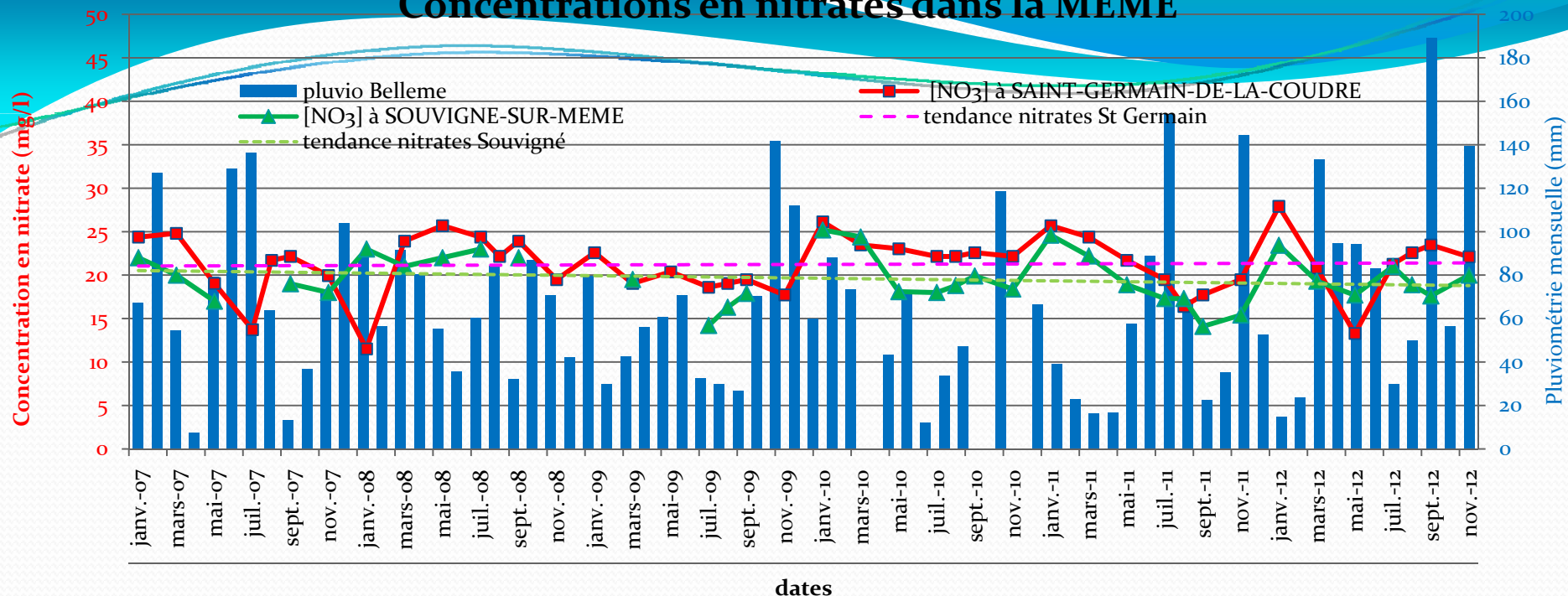
# LA MÊME



# LA MÊME

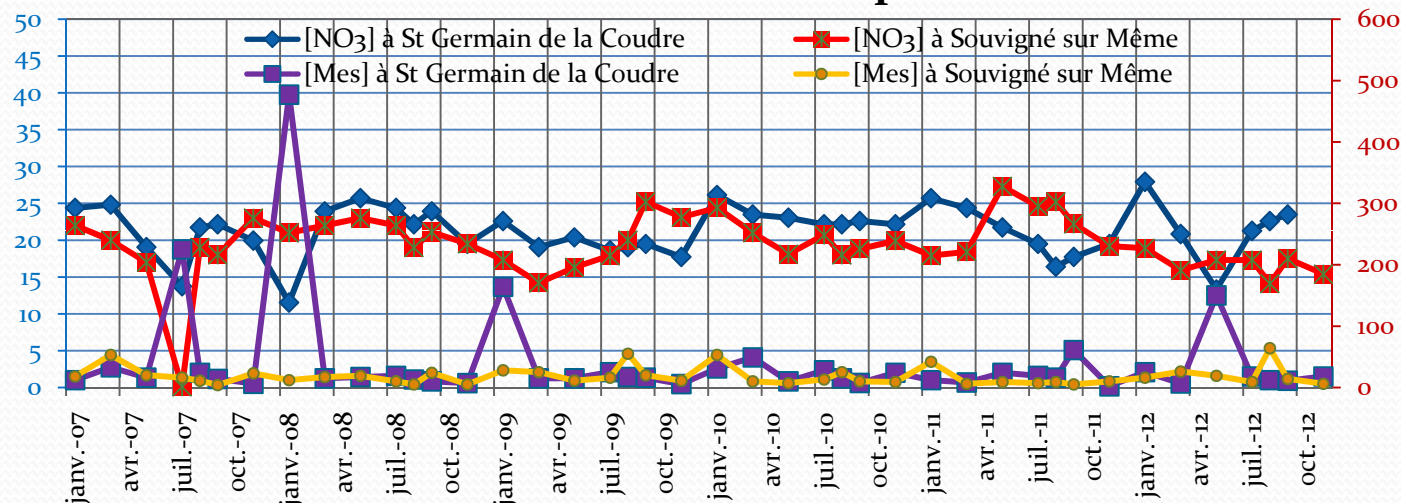


# Concentrations en nitrates dans la MÊME



## Concentrations en nitrates et matières en suspension dans la MÊME

Tendance  $\text{NO}_3$  :  
Stable et peu  
variante selon  
les saisons  
Inversement  
proportionnelle  
aux MeS (pics)



# Expertise hydrobiologique

CG61 - 2012



Indice Biologique Diatomées  
Equiv.-Indice Biologique Global Normalisé

## STATION

Cours d'eau

Même

Commune

Saint-Germain-de-la-Coudre (61) Coutourlin

Localisation

Code

04116960

## QUALITE BIOLOGIQUE

*Diatomées*

2011

2012

IBD (/20)

15,4

15,1

ips (/20)

15,1

14,3

*Macroinvertébrés*

2011

2012

Eq-IBG (/20)

19

15

GIF (/9)

6

6

Cl.V (/14)

14

10

TC-Nord Loire-Perche  
(54) TP

## ETAT ECOLOGIQUE GLOBAL

2011

bon

2012

bon

## Signes de charge minérale

2012

profil trophique  
diatomées

profil trophique  
macro-invertébrés

## Signes de charge organique

2012

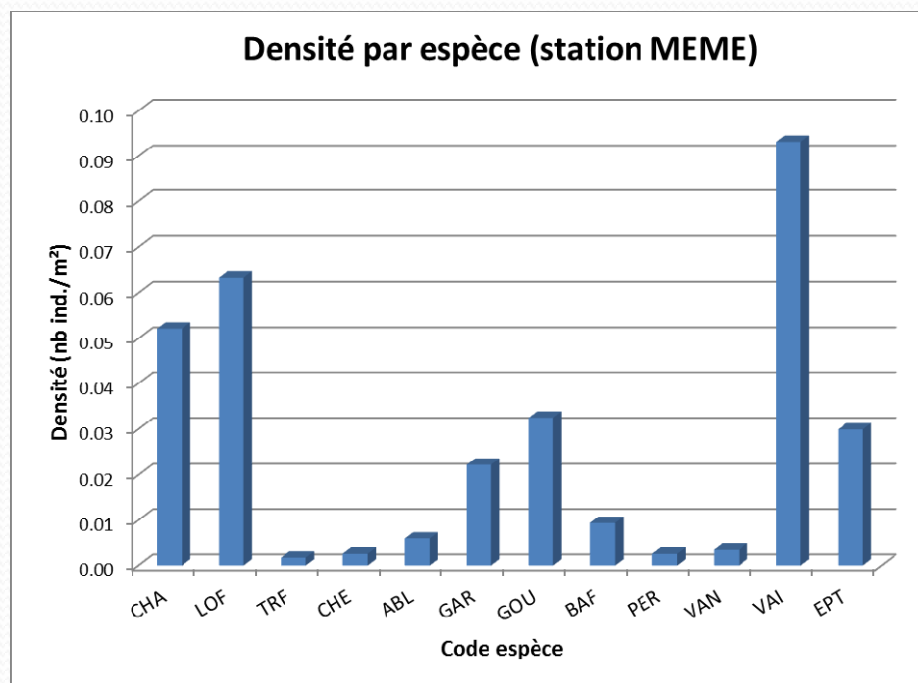
sangsues



## Résultats

### LA MEME A SAINT GERMAIN DE LA COUDRE

Scores des métriques d'occurrence			Scores des métriques d'abondance			
NER	NEL	NTE	DIT	DIO	DII	DTI
0.66	1.64	1.58	1.02	2.05	3.86	2.05



Valeur de l'IPR	Classe de qualité associée
12.87	2 Bonne

Peuplement de la zone intermédiaire bien présent / Biomasse importante

En accord avec la situation du cours d'eau :

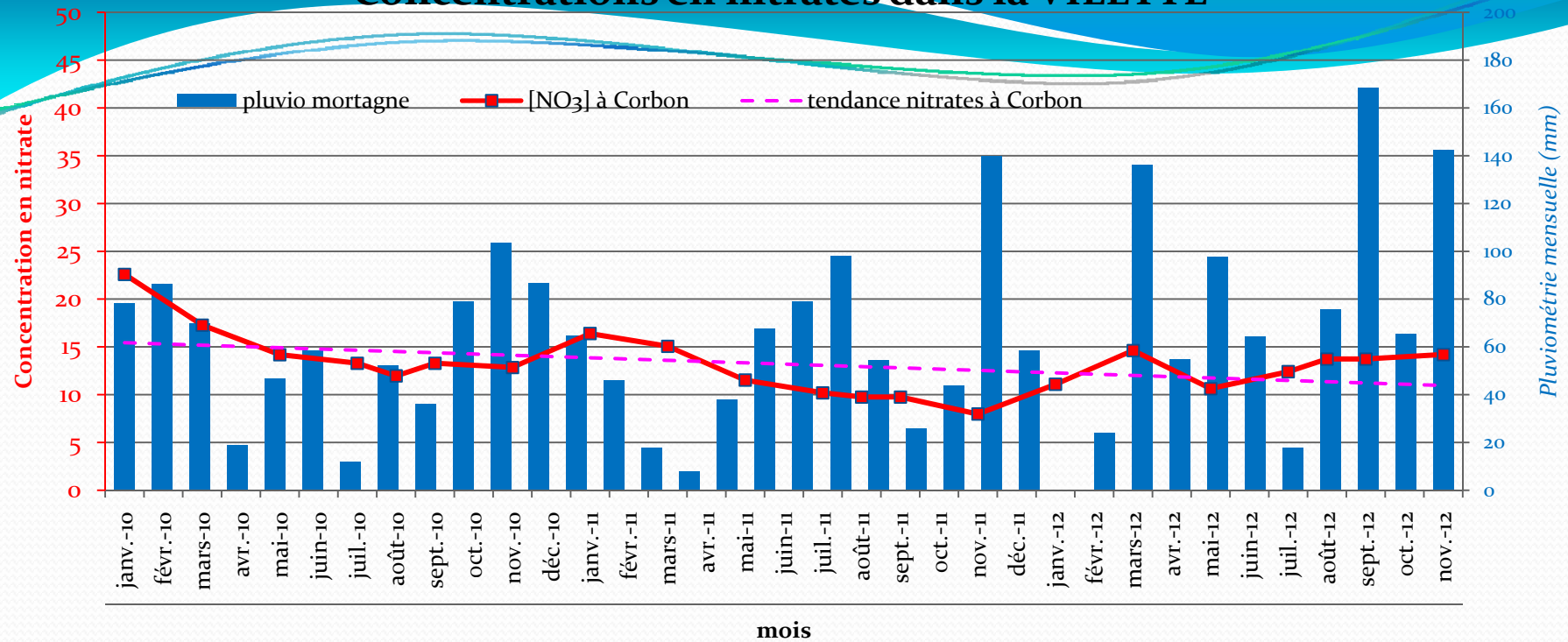
- Largeur importante
- Nombreuses caches (grâce aux embâcles !)
- Bassin versant et distance à la source importantes



# LA VILLETTE

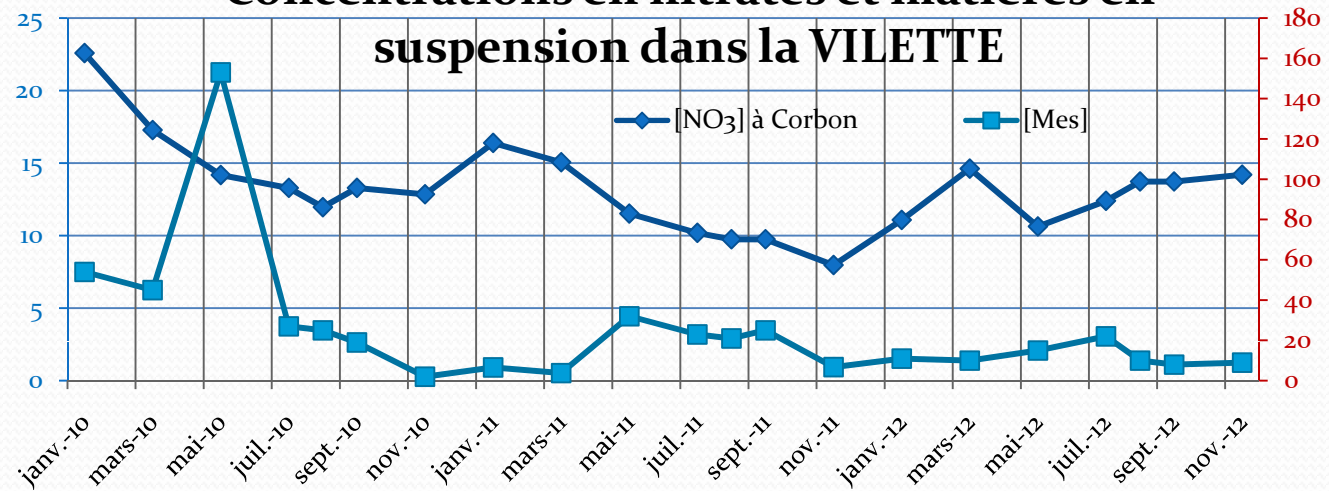


## Concentrations en nitrates dans la VILETTE



Tendance NO<sub>3</sub> :  
Baisse  
Pas de relations  
avec les MeS

## Concentrations en nitrates et matières en suspension dans la VILETTE



# Expertise hydrobiologique

CG61 - 2012



Indice Biologique Diatomées  
Equiv.-Indice Biologique Global Normalisé

## STATION

### Cours d'eau

Vilette

### Commune

Corbon (61)

### Localisation

pont de la D10

### Code

04115540

## QUALITE BIOLOGIQUE

### Diatomées

2011

2012

IBD (/20)

14,8

15,4

ips (/20)

14,6

15,1

### Macroinvertébrés

2011

2012

Eq-IBG (/20)

19

15

GIF (/9)

9

7

Cl.V (/14)

11

9

TC-Nord Loire-Perche  
(54) TP

## ETAT ECOLOGIQUE GLOBAL

2011

bon

2012

bon

## Signes de charge minérale

2012

profil trophique  
diatomées

algues vertes

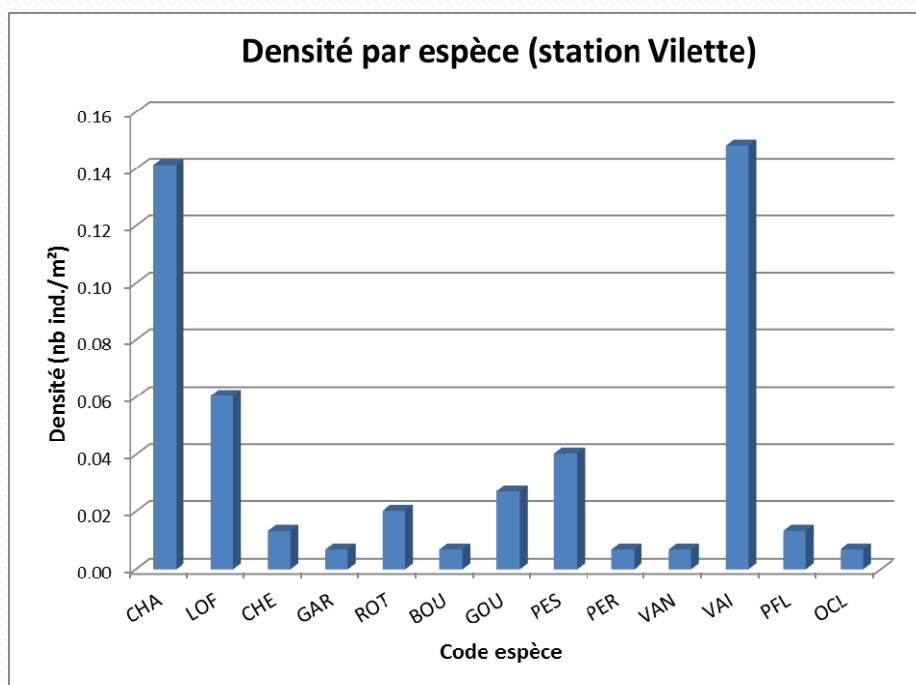
dominance caractéristique  
de taxon(s)

## Signes de charge organique

2012

## Résultats

### LA VILETTE A CORBON



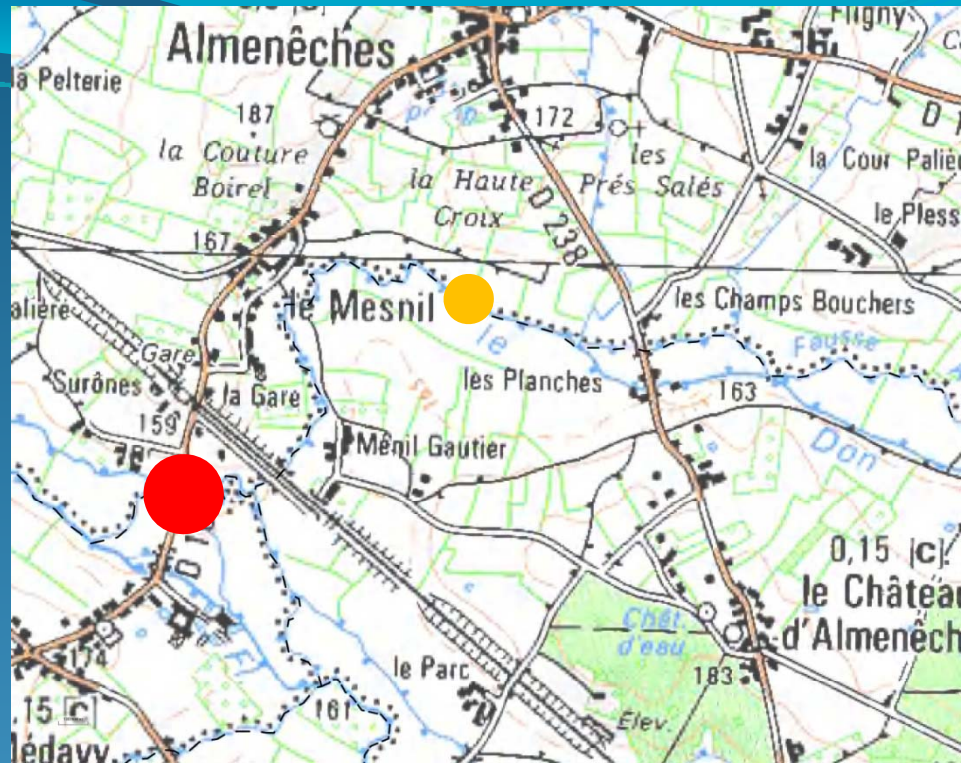
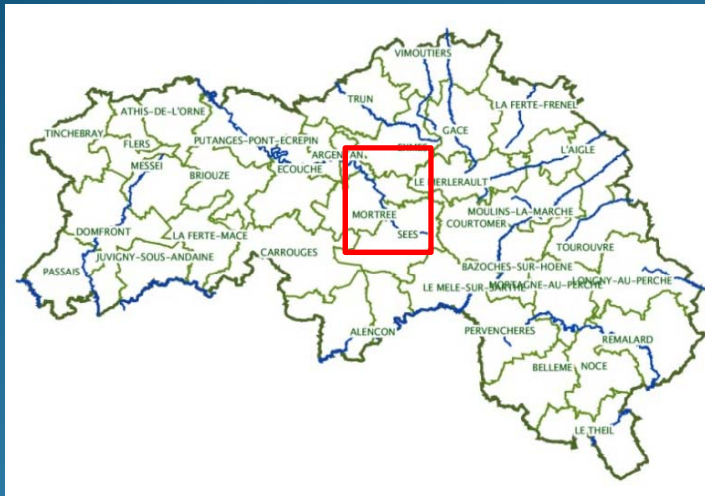
Valeur de l'IPR	Classe de qualité associée
17.31	3 Médiocre

Plus petit cours d'eau inventorié

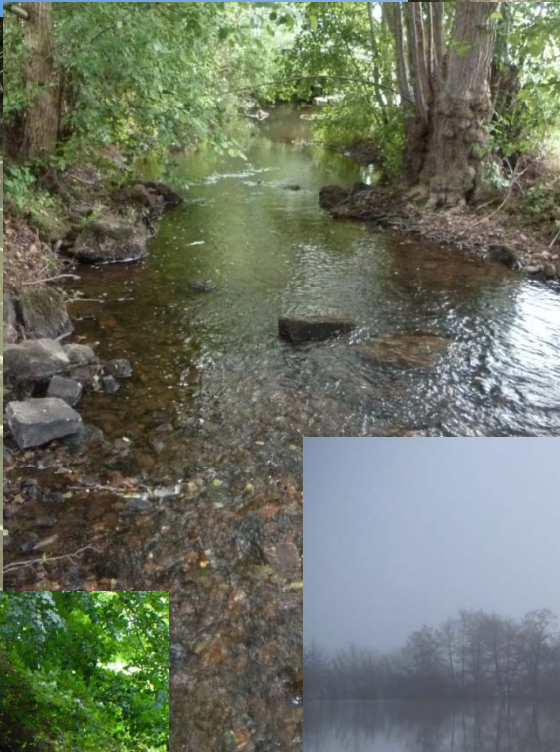
Peuplement non conforme : nombre d'espèces important, beaucoup d'espèces d'eau calme (gardon, rotengle, perche soleil, etc.) :

- Influence d'étangs / de retenues ?
- Problèmes de réchauffement, de qualité d'eau
- Problèmes d'habitat

# LE DON

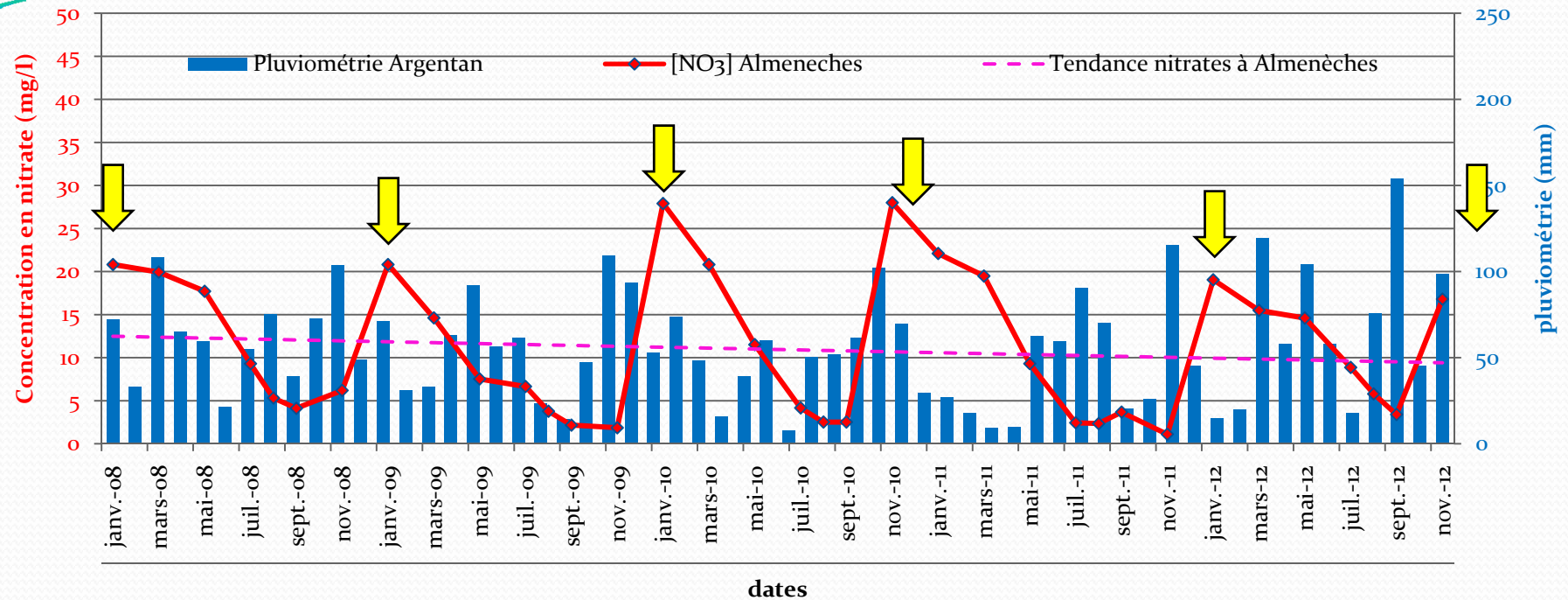


# LE DON

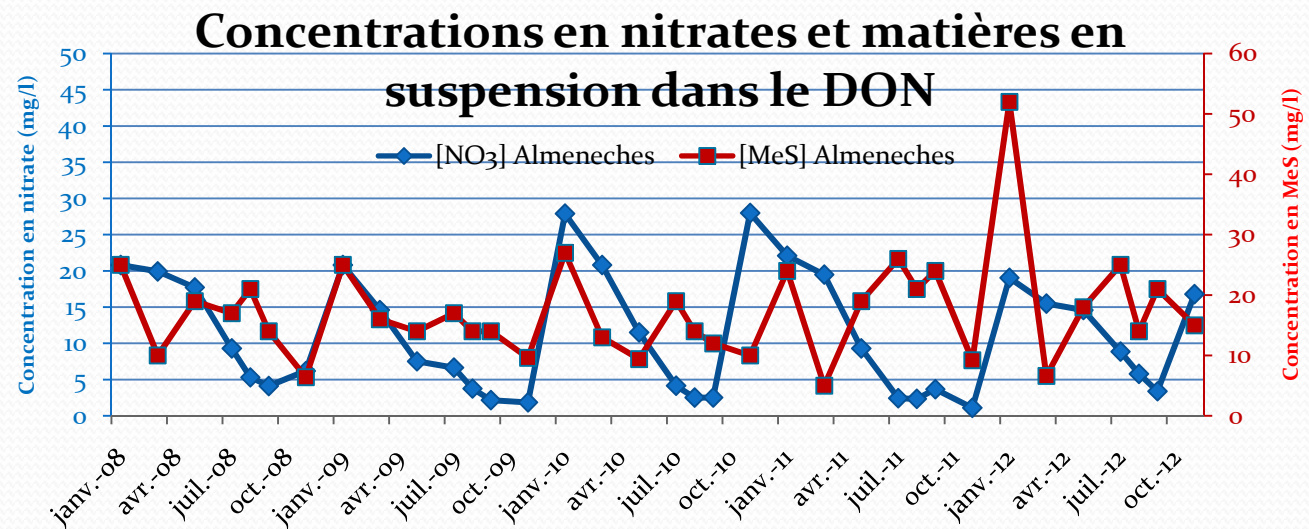




## Concentrations en nitrates dans le DON



Tendance NO<sub>3</sub> :  
Baisse sensible  
Impact significatif  
en période  
hivernale, qui peut  
être lié aux MeS =  
eutrophisation ?



# Expertise hydrobiologique

CG61 - 2012



Indice Biologique Diatomées  
Equiv.-Indice Biologique Global Normalisé

## STATION

Cours d'eau

Don

Commune

Almenêches (61)

Localisation

aval D238

Code

03233860

## QUALITE BIOLOGIQUE

*Diatomées*

2011

2012

IBD (/20)

15,6

15

ips (/20)

15,5

13,8

*Macroinvertébrés*

2011

2012

Eq-IBG (/20)

16

17

GIF (/9)

7

7

Cl.V (/14)

10

11

TC-Nord Loire-Perche  
(54) TP

## ETAT ECOLOGIQUE GLOBAL

2011

bon

2012

bon

## Signes de charge minérale

2012

profil trophique  
diatomées

algues vertes

## Signes de charge organique

2012

## Résultats

### LE DON A ALMENECHES

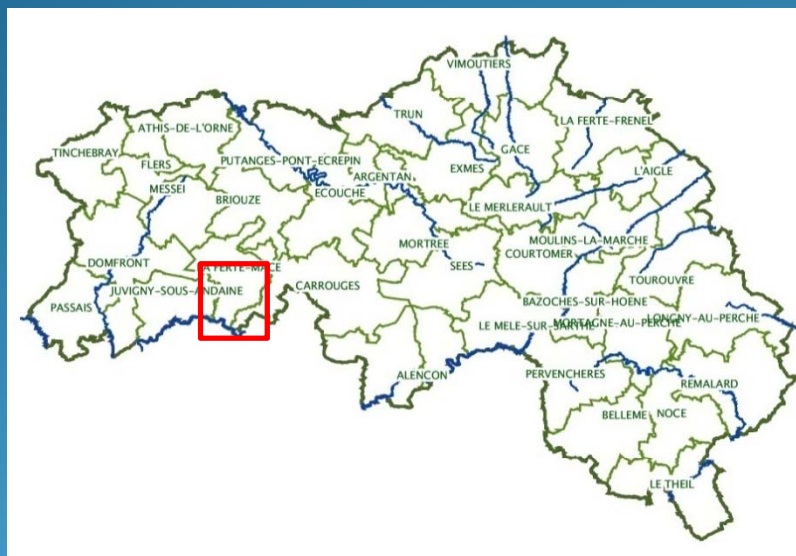
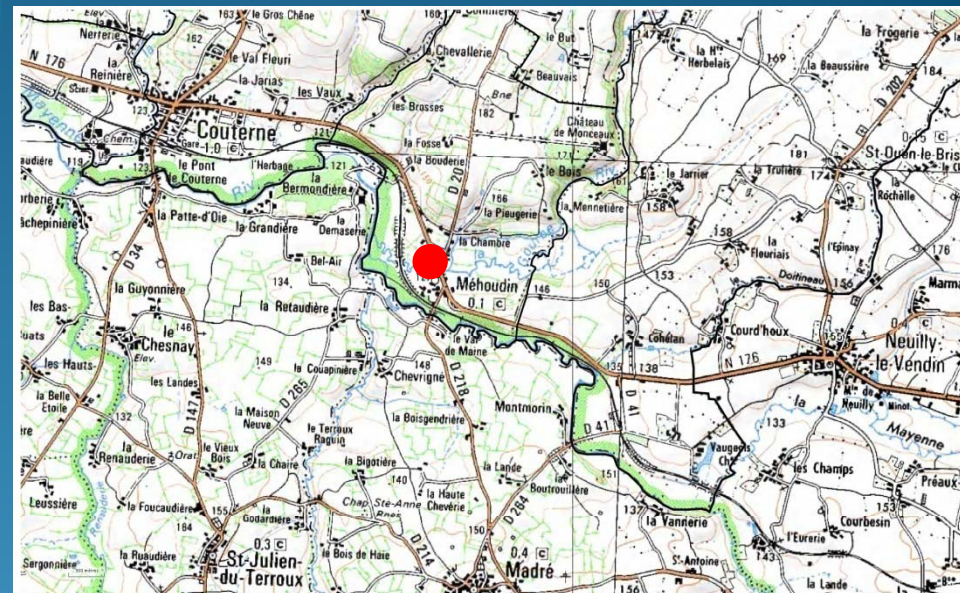
Scores des métriques d'occurrence			Scores des métriques d'abondance			
NER	NEL	NTE	DIT	DIO	DII	DTI
2.53	4.06	1.56	2.96	9.05	0.69	3.01



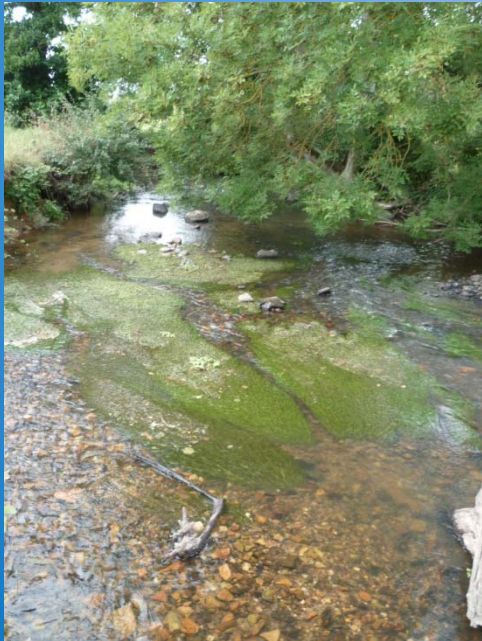
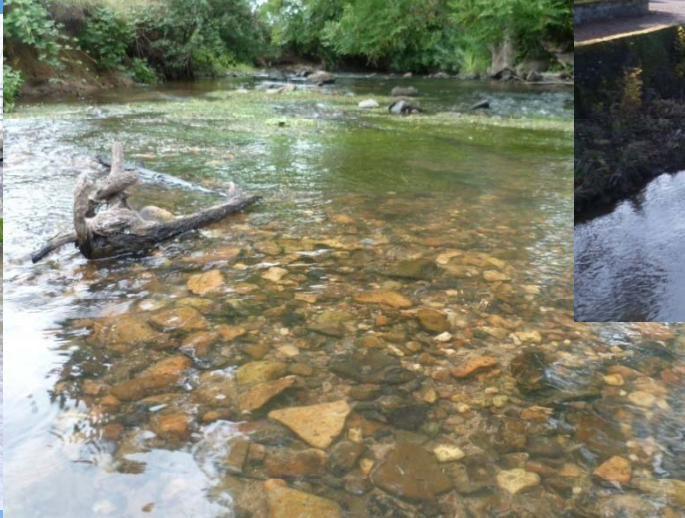
0.00	CHA	LOF	CHE	GAR	GOU	PER	BRO	VAN	VAI
Code espèce									

A lier aux perturbations morphologiques sur ce tronçon (recalibrage)

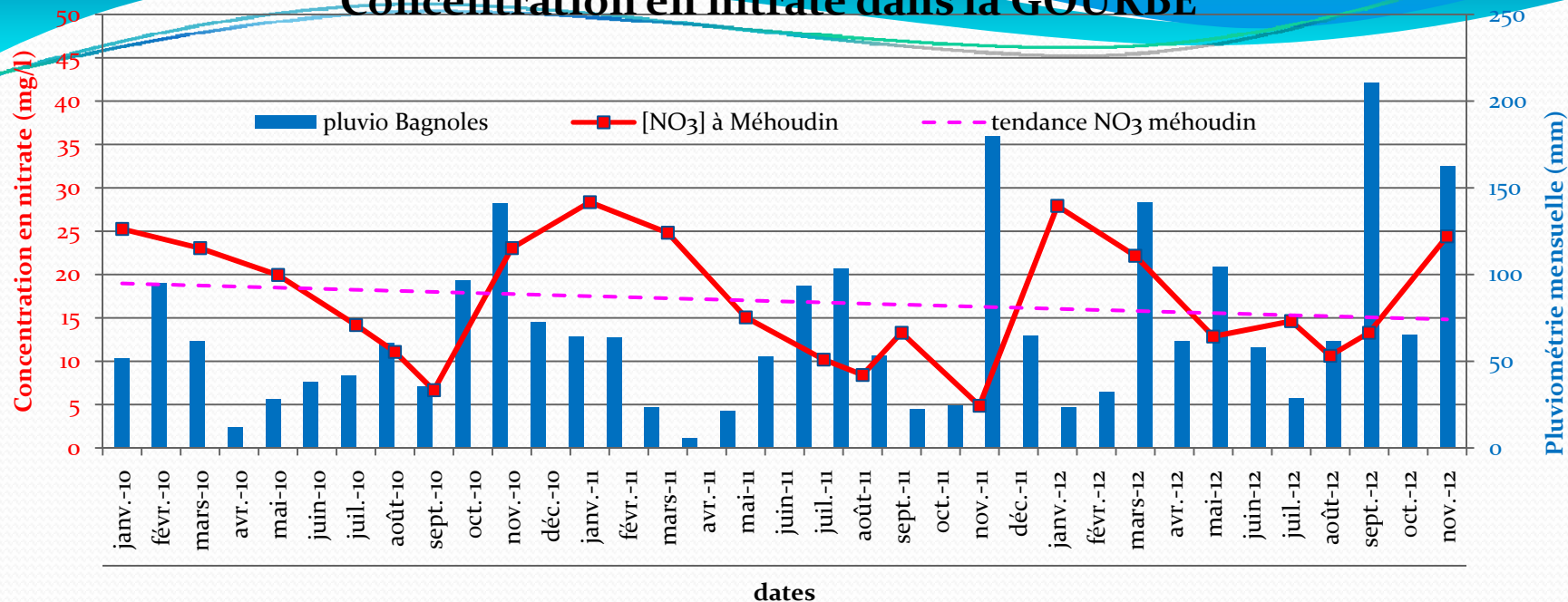
# LA GOURBE



# LA GOURBE

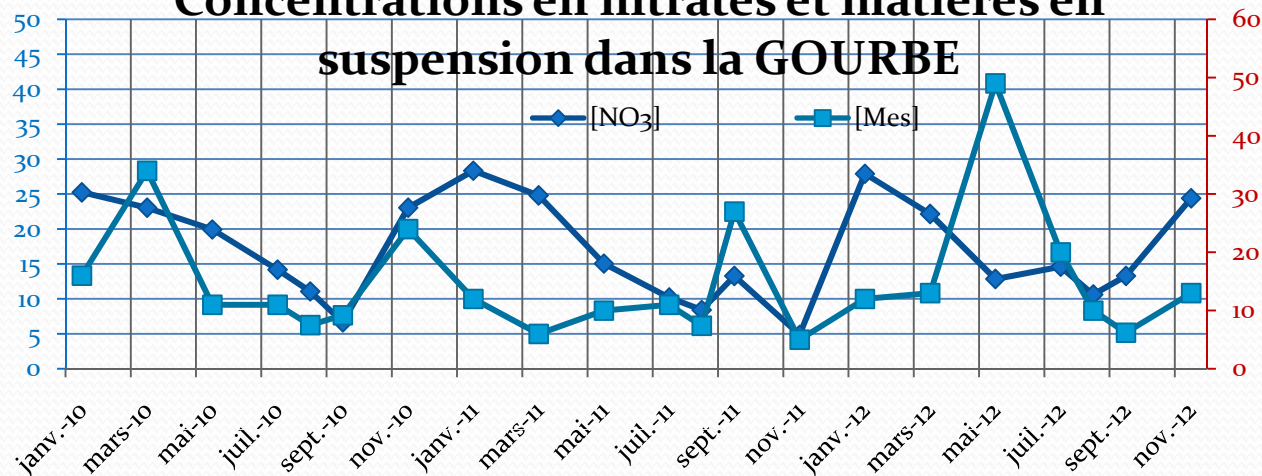


## Concentration en nitrate dans la GOURBE



Tendance NO<sub>3</sub> :  
 Baisse relativement importante  
 (concentrations les plus faibles en période d'étiage)  
 Plus ou moins lié aux phénomènes d'érosion

## Concentrations en nitrates et matières en suspension dans la GOURBE



# Expertise hydrobiologique

CG61 - 2012



Indice Biologique Diatomées  
Equiv.-Indice Biologique Global Normalisé

## STATION

Cours d'eau

Vilette

Commune

Méhoudin (61)

Localisation

pont de la D10

Code

04115540

## QUALITE BIOLOGIQUE

*Diatomées*

2011

2012

IBD (/20)

14,8

15,4

ips (/20)

14,6

15,1

*Macroinvertébrés*

2011

2012

Eq-IBG (/20)

19

15

GIF (/9)

9

7

Cl.V (/14)

11

9

TC-Nord Loire-Perche  
(54) TP

## ETAT ECOLOGIQUE GLOBAL

2011

bon

2012

bon

## Signes de charge minérale

2012

profil trophique  
diatomées

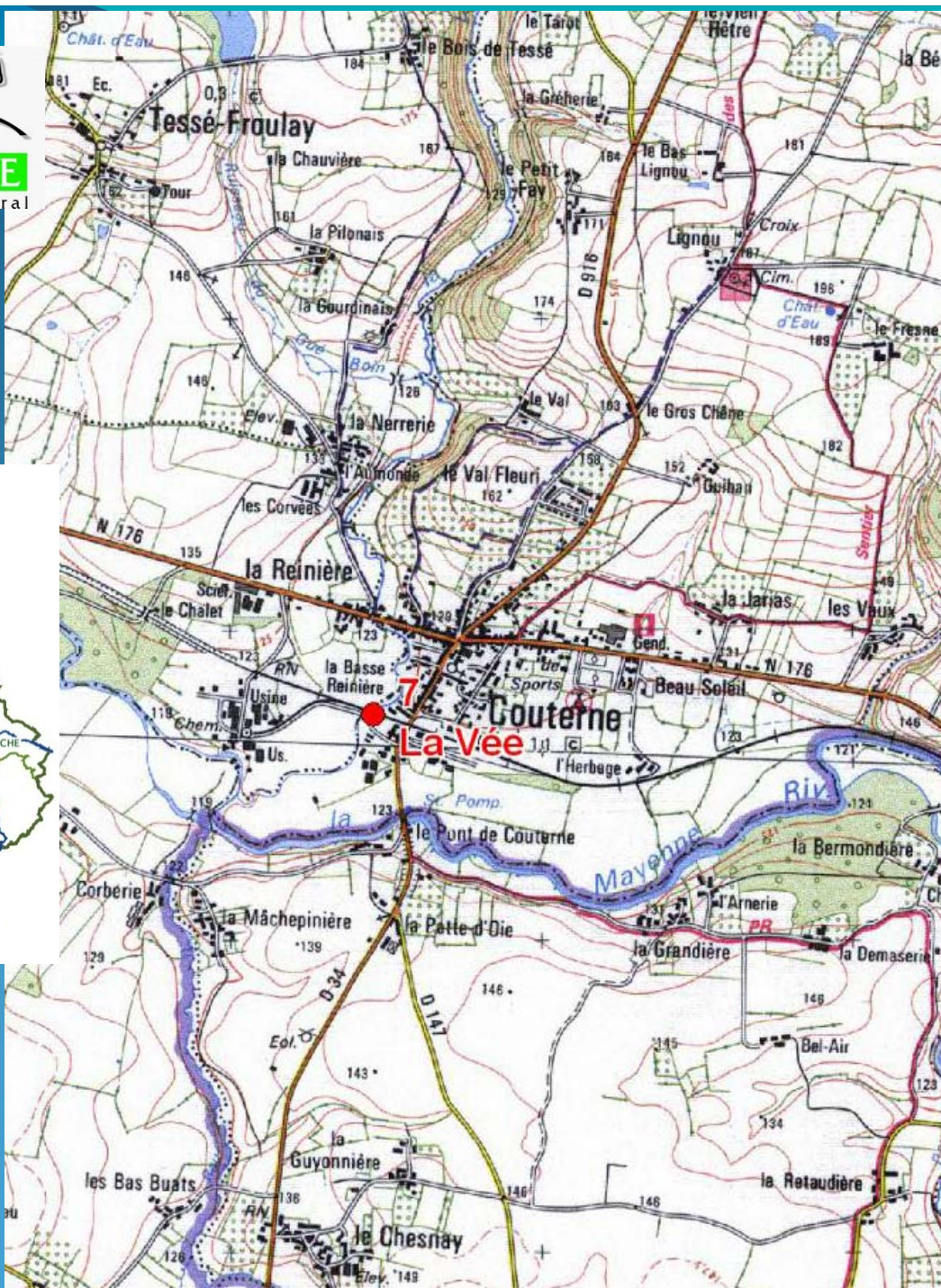
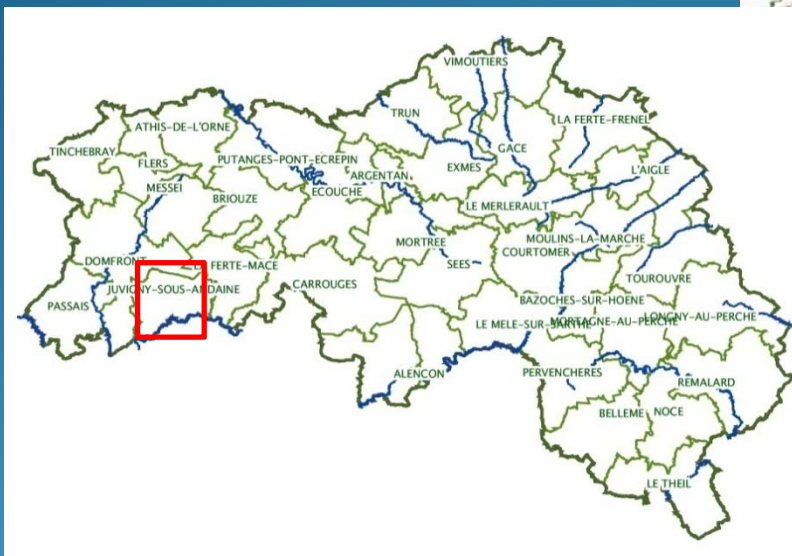
algues vertes

dominance caractéristique  
de taxon(s)

## Signes de charge organique

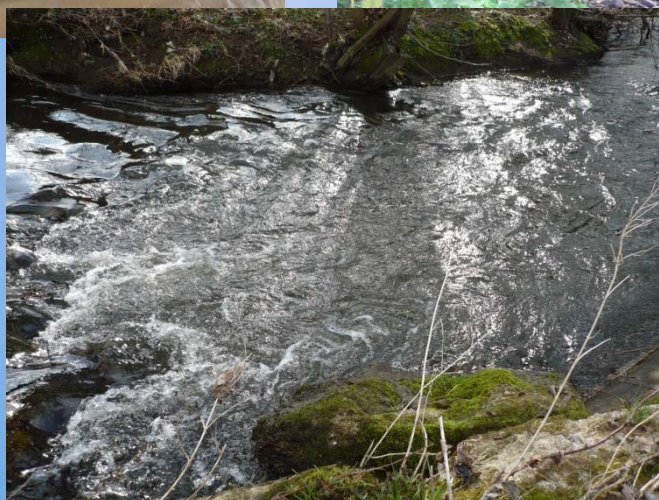
2012

# LA VÉE

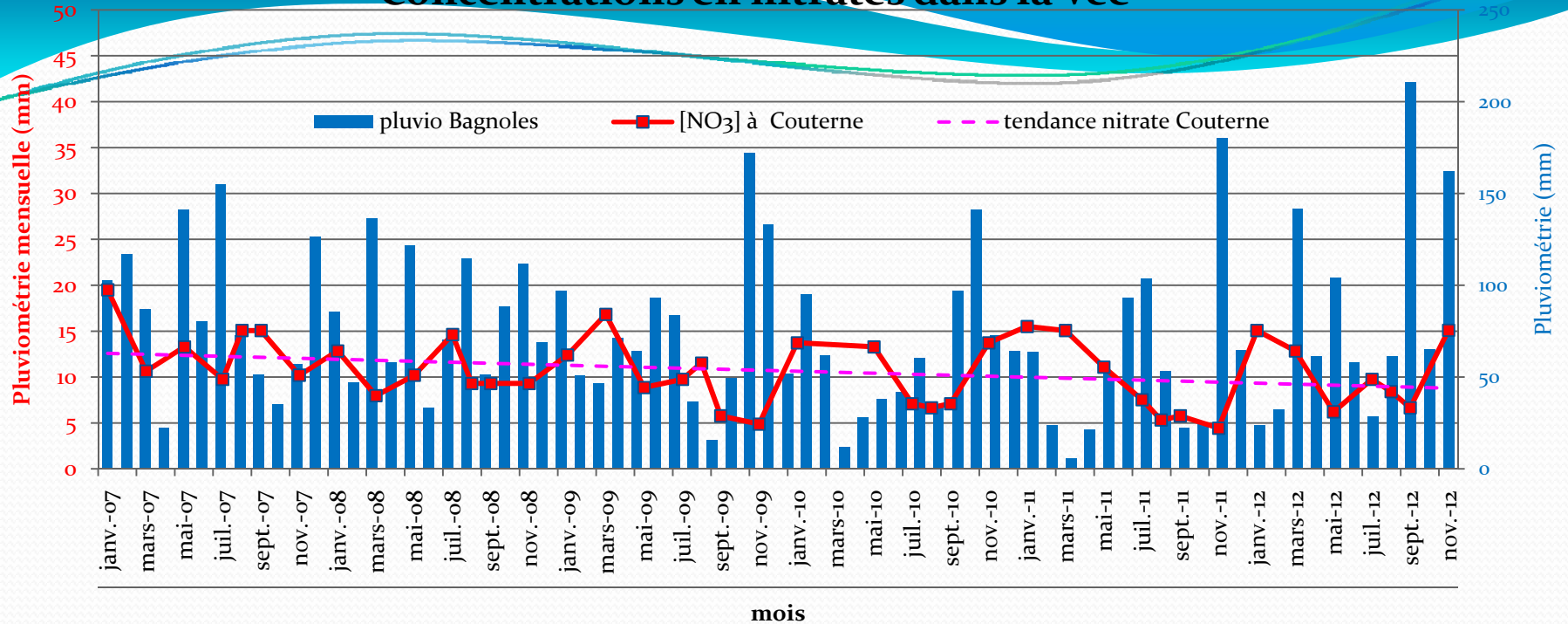




# LA VÉE

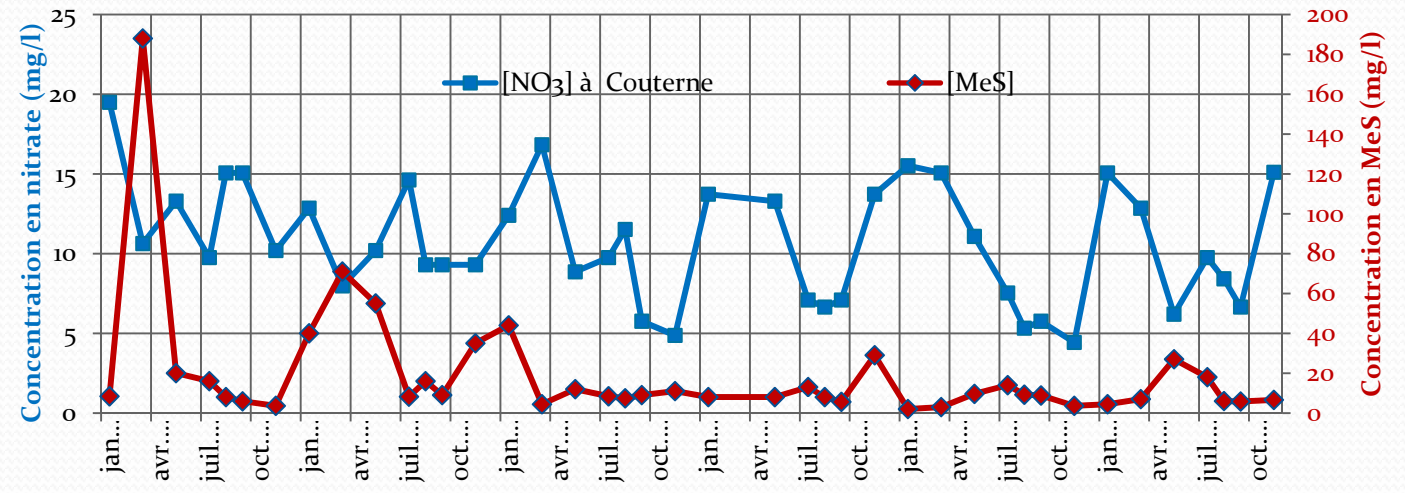


## Concentrations en nitrates dans la Vée



Tendance NO<sub>3</sub> :  
 Baisse relativement importante (malgré des niveaux déjà faibles en 2007)  
 Peu ou pas de relations avec les MeS

## Concentrations en nitrates et MeS dans la Vée



# Expertise hydrobiologique

CG61 - 2012



Indice Biologique Diatomées  
Equiv.-Indice Biologique Global Normalisé

## STATION

Cours d'eau

Vée

Commune

Couterne (61)

Localisation

Chem usine PCAS

Code

04123495

## QUALITE BIOLOGIQUE

*Diatomées*

2011

2012

IBD (/20)

13,1

12,8

ips (/20)

13,3

11,7

*Macroinvertébrés*

2011

2012

Eq-IBG (/20)

20

16

GIF (/9)

9

8

Cl.V (/14)

12

9

## ETAT ECOLOGIQUE GLOBAL

2011

moyen

2012

moyen

MA-nord est (55) TP

## Signes de charge minérale

2012

profil trophique  
diatomées

## Signes de charge organique

2012

profil saprobique  
diatomées

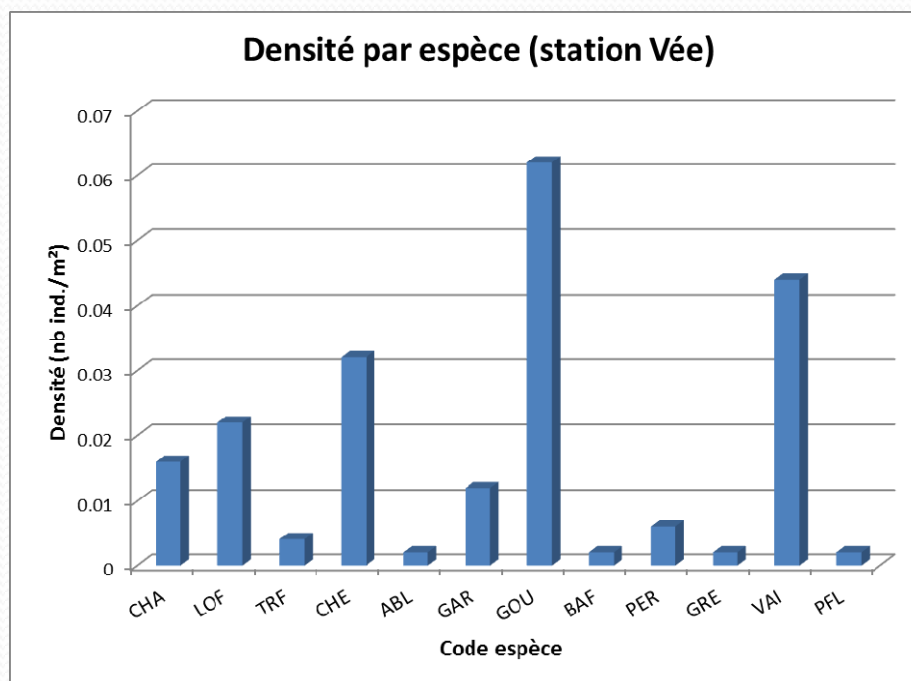
profil saprobiques  
macro-invertébrés

sangsues

## Résultats

### LA VEE A COUTERNE

Scores des métriques d'occurrence			Scores des métriques d'abondance			
NER	NEL	NTE	DIT	DIO	DII	DTI
0.65	0.89	3.34	0.99	1.99	4.75	4.08



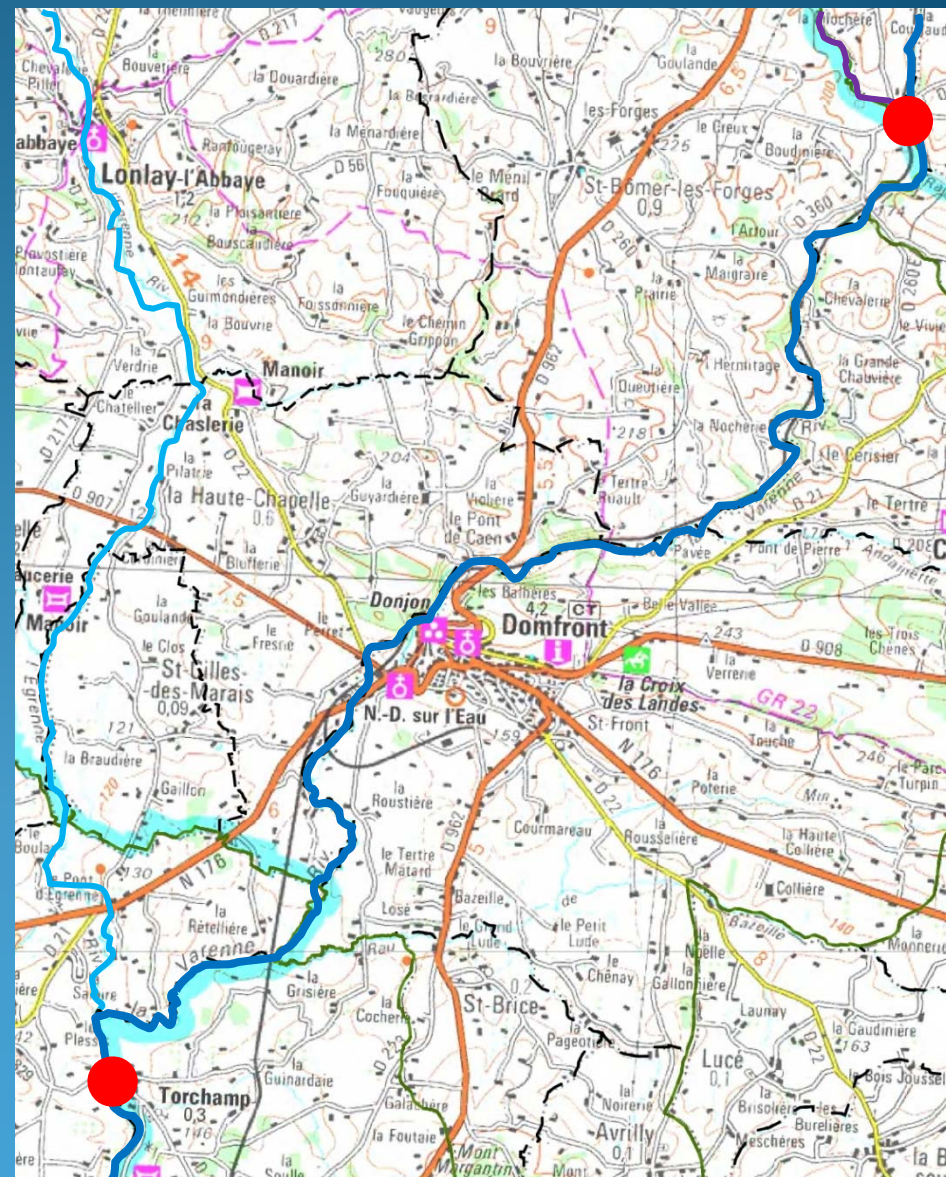
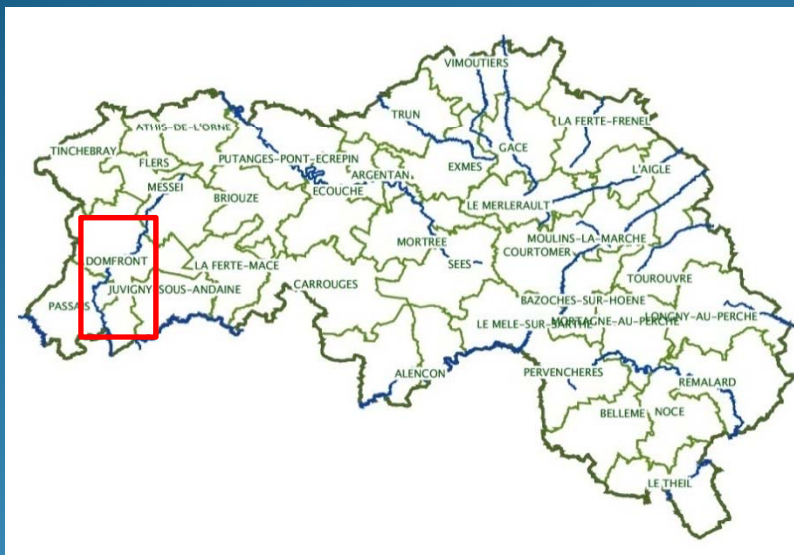
Valeur de l'IPR	Classe de qualité associée
16.70	3.00 Médiocre

Beaucoup d'espèces d'eau calme, espèces des zones intermédiaires très présentes :

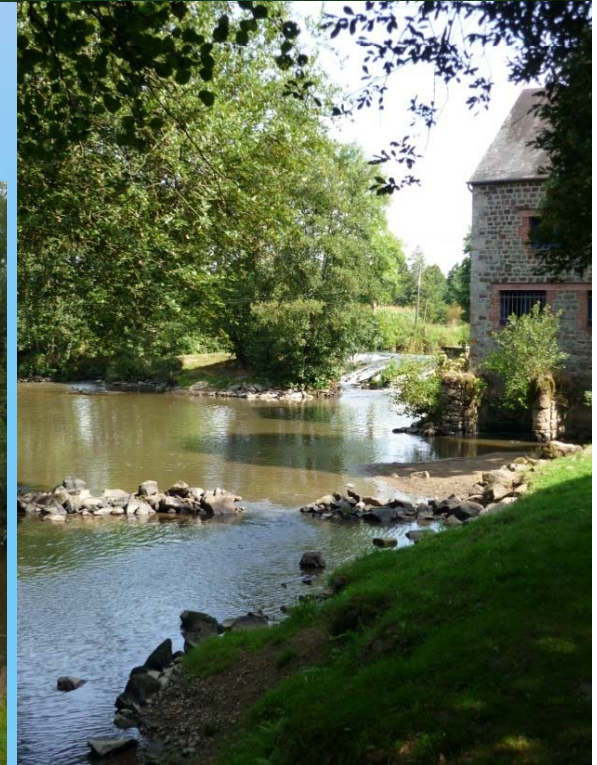
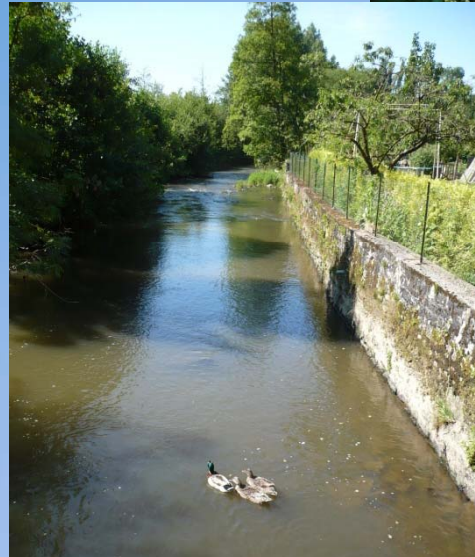
- Influence du peuplement de la Mayenne

- Problème de qualité d'eau ?

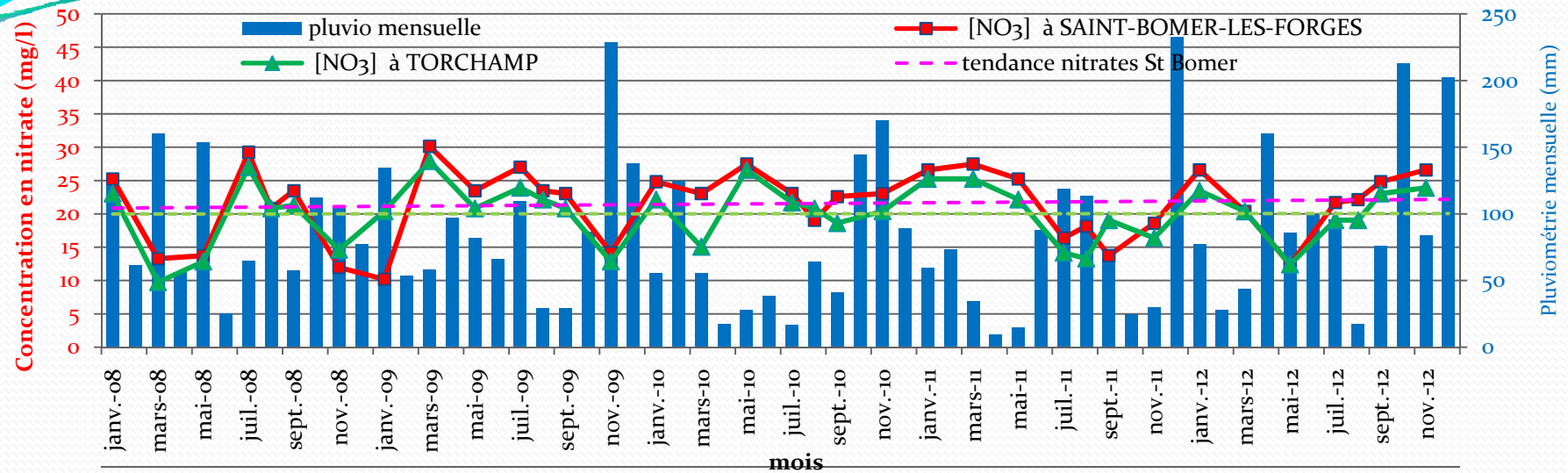
# LA VARENNE



# LA VARENNE

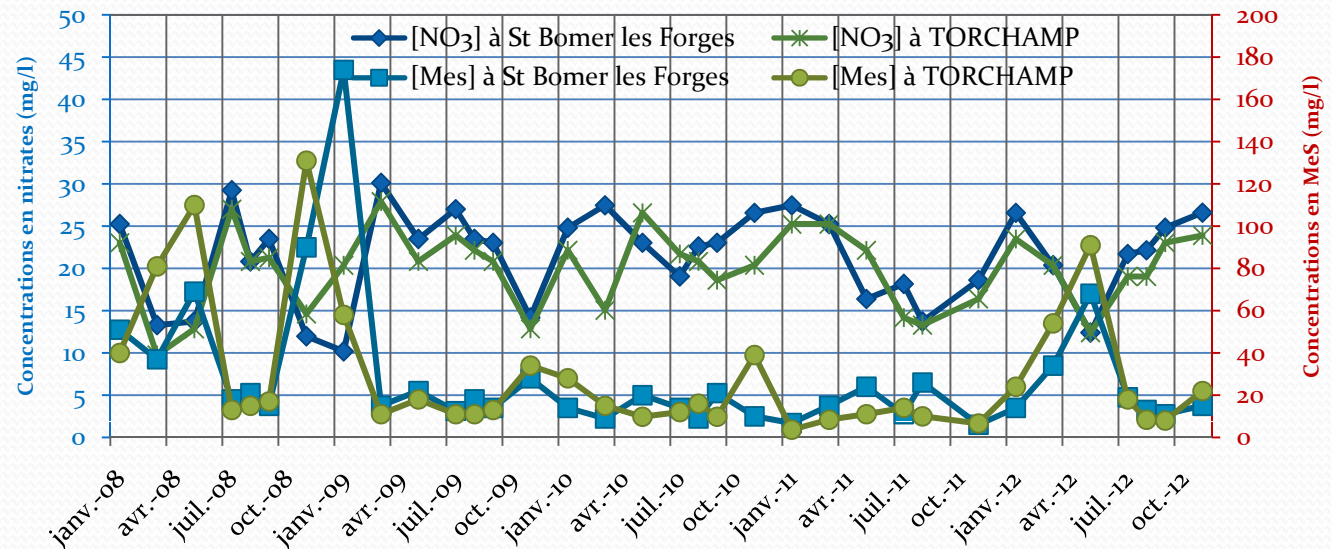


## Concentrations en nitrates dans la VARENNE



## Concentrations en nitrates et matières en suspension dans la VARENNE

Tendance NO<sub>3</sub> :  
Légère hausse  
Sensible en période  
hivernale (janvier et  
mars) mais  
inversement  
proportionnelle aux  
pics de MeS



# Expertise hydrobiologique

CG61 - 2012



Indice Biologique Diatomées  
Equiv.-Indice Biologique Global Normalisé

## STATION

### Cours d'eau

Varenne

### Commune

Saint-Bômer-les-Forges (61)

### Localisation

Min d'Auvillier – amont D56

### Code

04123755

## QUALITE BIOLOGIQUE

### Diatomées

IBD (/20)

ips (/20)

2011

14,8

2012

14,5

### Macroinvertébrés

Eq-IBG (/20)

GIF (/9)

Cl.V (/14)

2011

19

9

11

2012

14

7

8

## ETAT ECOLOGIQUE GLOBAL

2011

bon

2012

bon

MA-nord est (55) TP

## Signes de charge minérale

profil trophique  
diatomées

profil trophique  
macro-invertébrés

2012

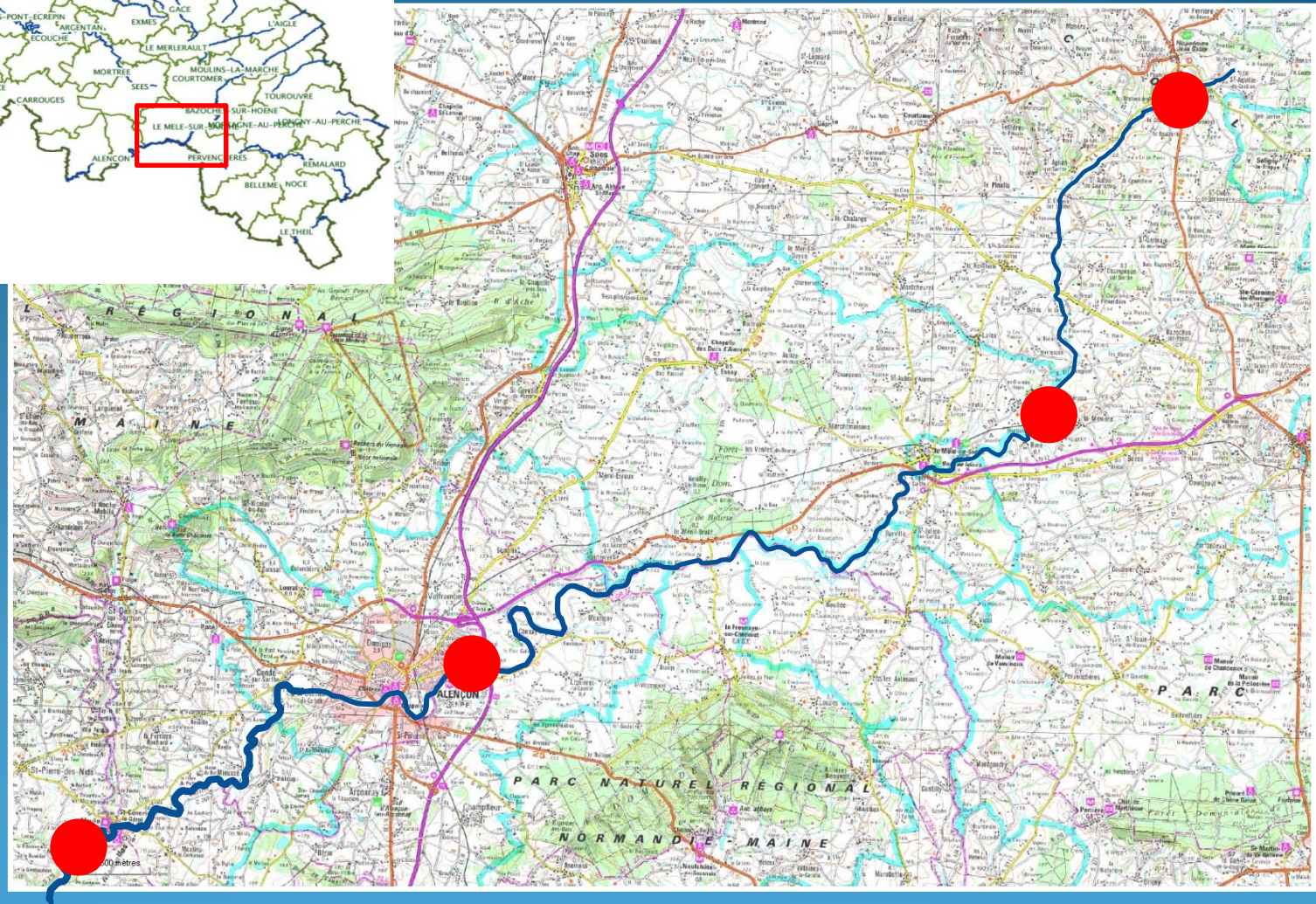
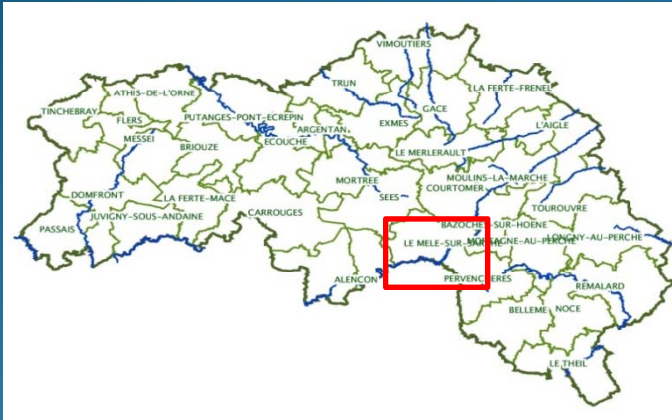
## Signes de charge organique

profil saprobique  
diatomées

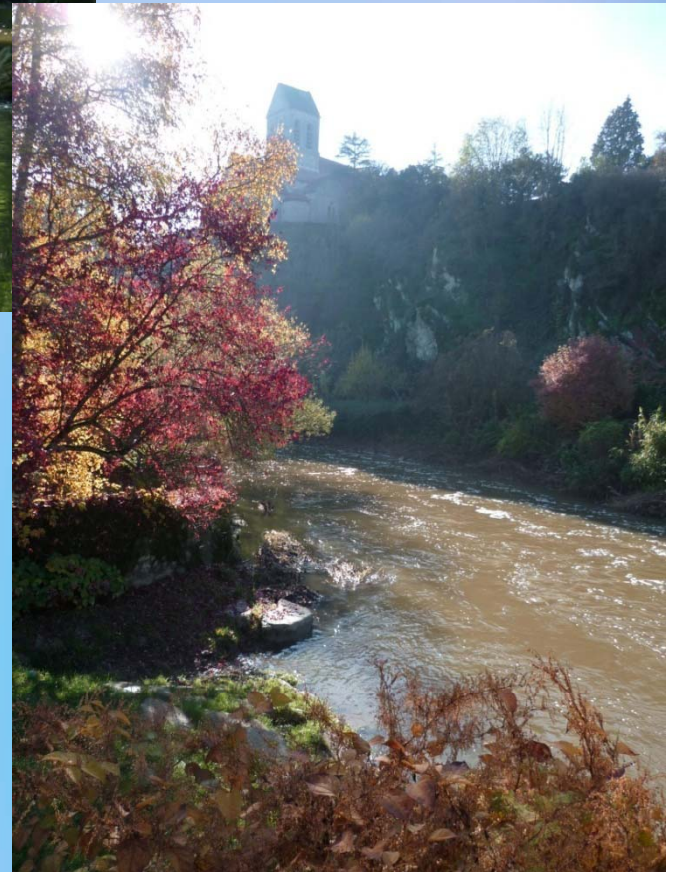
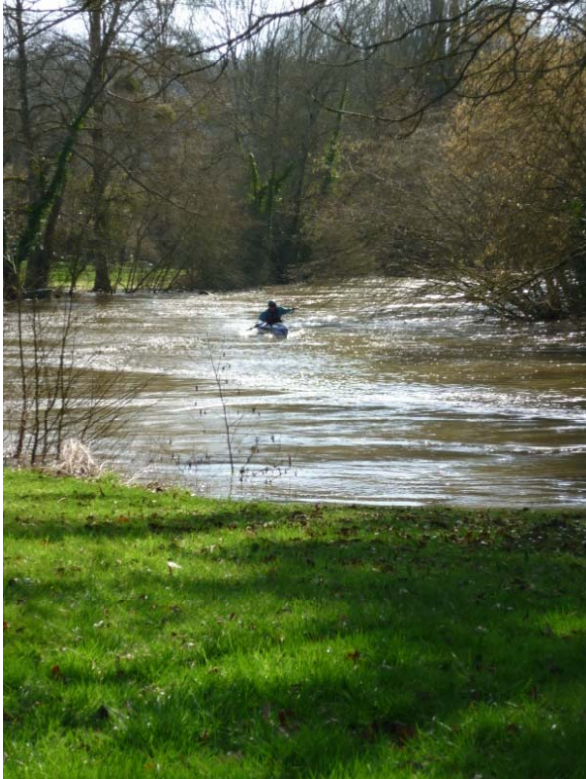
2012

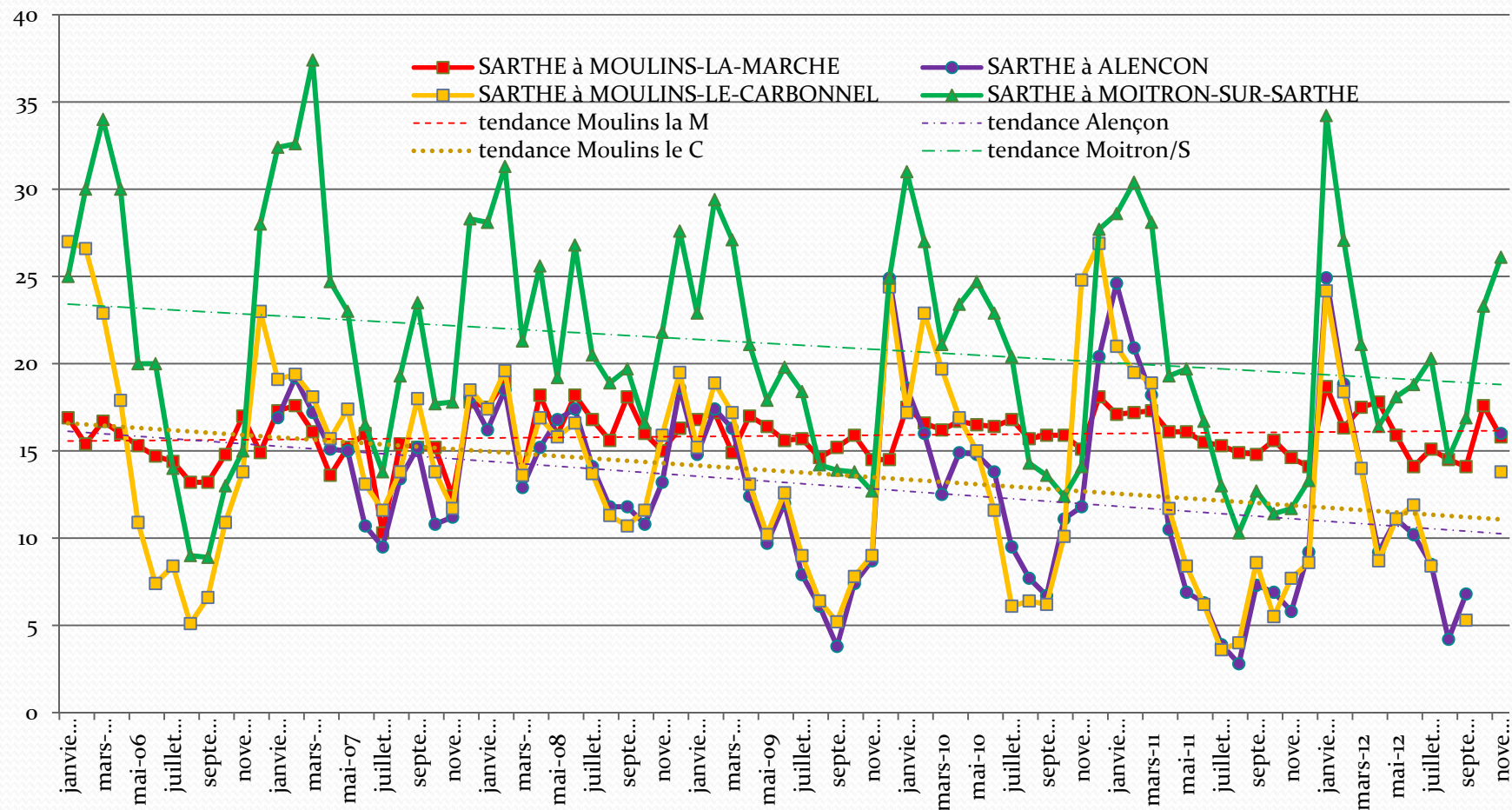


# LA SARTHE



# LA SARTHE

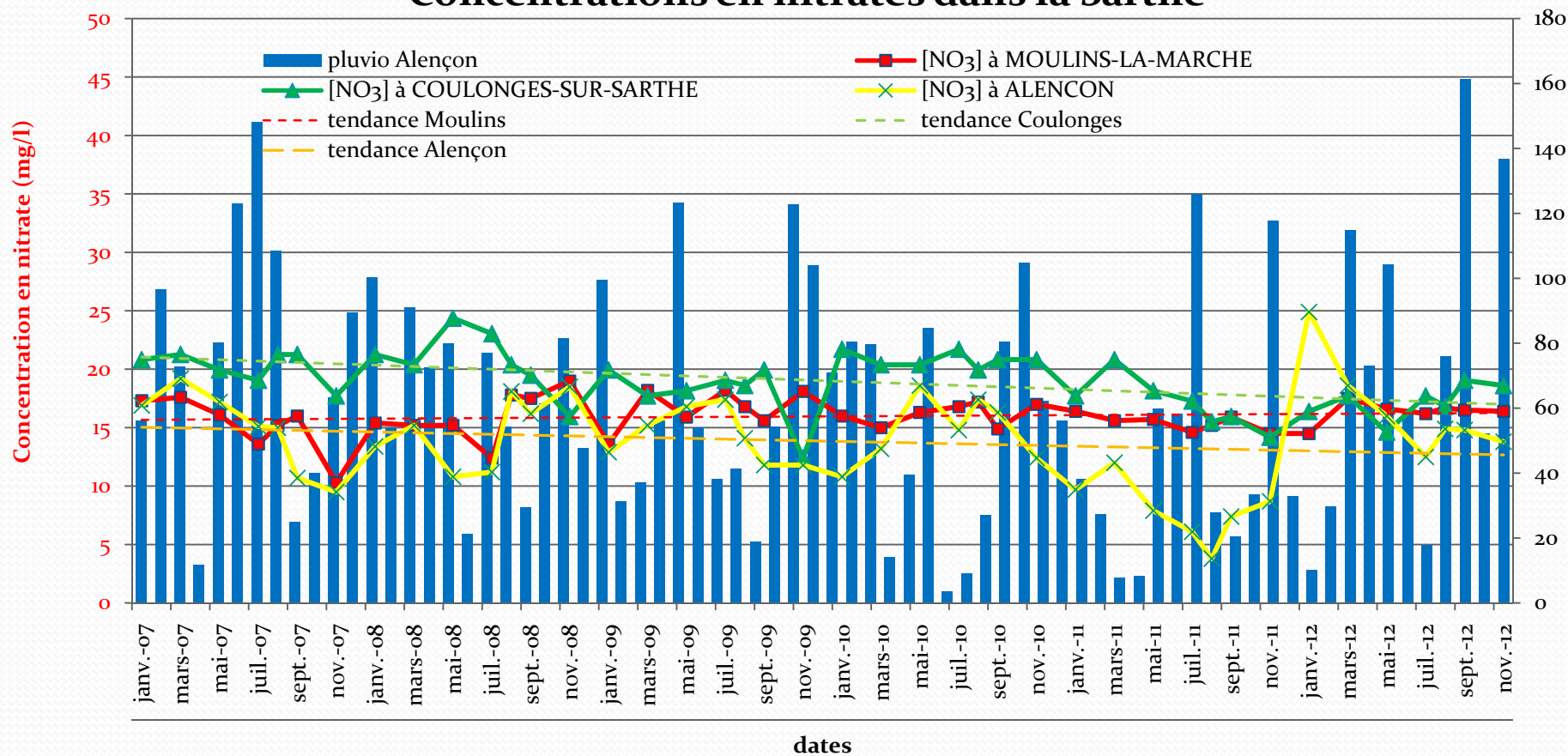




Tendances NO<sub>3</sub> : Stable à Moulin la Marche, puis amplitude plus importante vers l'aval du cours d'eau.

Les [NO<sub>3</sub>] peuvent être très faibles à Alençon et Moitron le Carbonel en période d'étiage et pics en période hivernale. Alors qu'à Moitron, l'amplitude est décalée vers le haut.

## Concentrations en nitrates dans la Sarthe

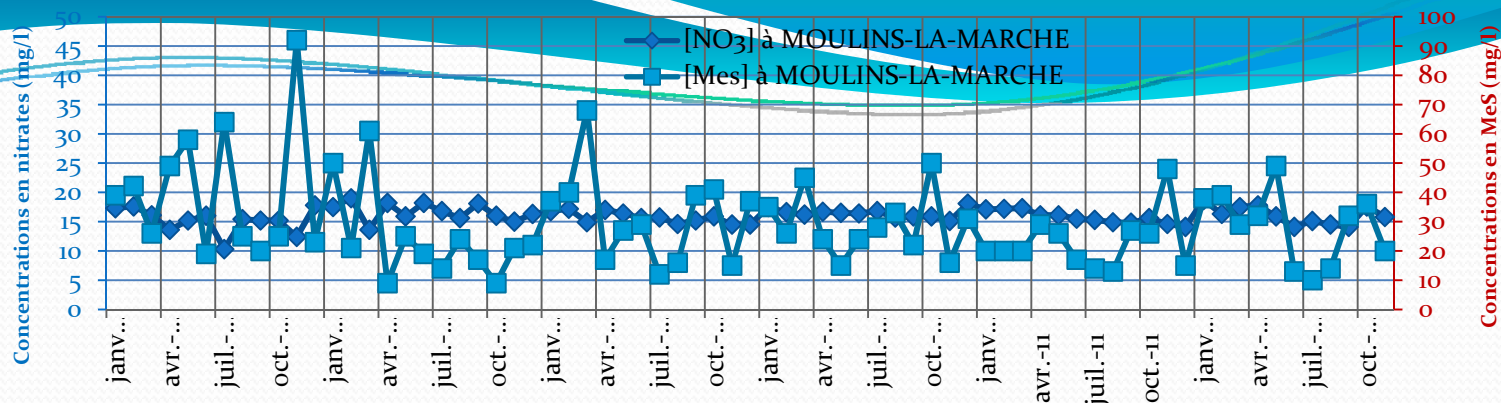


Tendances NO<sub>3</sub> : Pics (Alençon) à priori plus liés aux périodes de l'année qu'aux évènements pluvieux

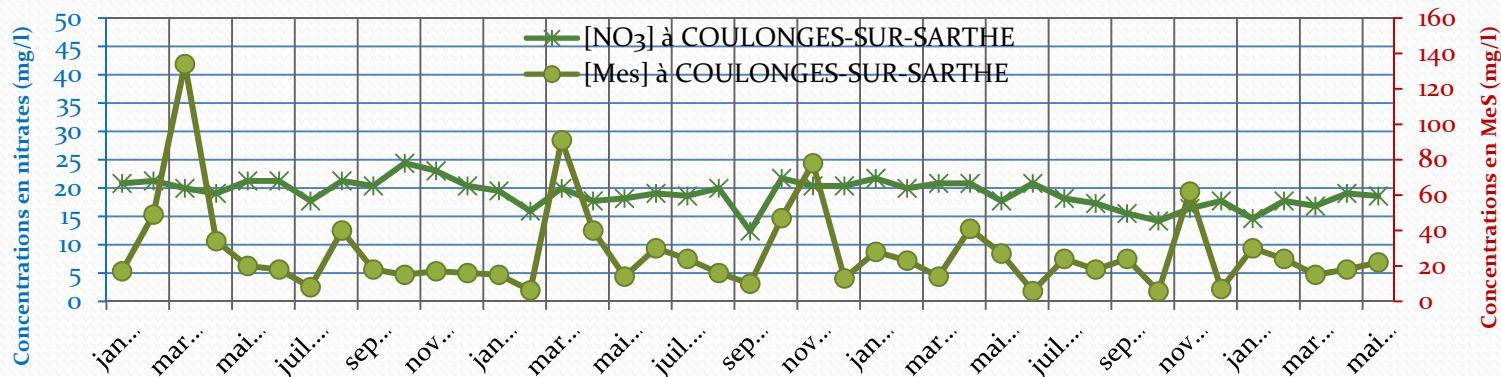
Nettes diminutions pour Coulonges et Alençon, avec des concentrations en général plus faibles à Alençon qu'à Coulonges.

## Tendances :

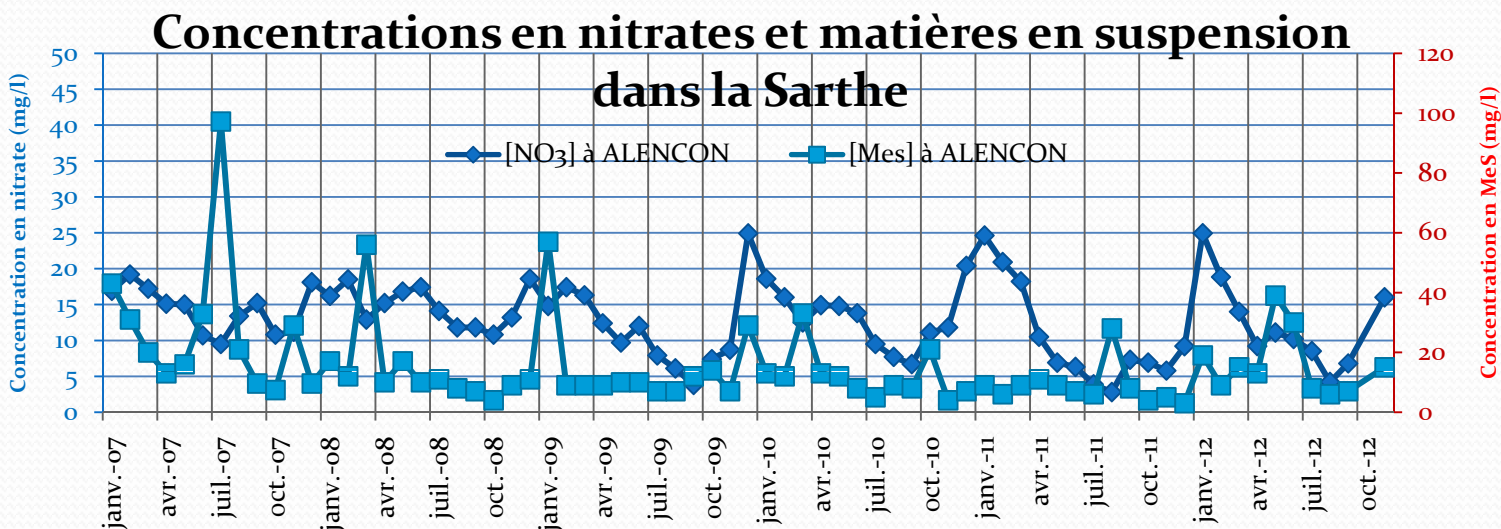
- À Moulins la M :  
Plutôt inversement  
proportionnelle  
aux MeS



- A Coulonges :  
Peu lié aux MeS



- A Alençon :  
Pas de lien avec les  
MeS



# Expertise hydrobiologique

CG61 - 2012



Indice Biologique Diatomées  
Equiv.-Indice Biologique Global Normalisé

## STATION

Cours d'eau

Sarthe

Commune

Coulonges-sur-Sarthe (61)

Localisation

Moulin de l'Ormois – aval D509

Code

04110750

## QUALITE BIOLOGIQUE

*Diatomées*

2011

2012

IBD (/20)

15,6

15,5

ips (/20)

15,3

14

*Macroinvertébrés*

2011

2012

Eq-IBG (/20)

12

13

GIF (/9)

7

7

Cl.V (/14)

6

7

TC-Nord Loire-Perche  
(54)P

## ETAT ECOLOGIQUE GLOBAL

2011

bon

2012

bon

Signes de charge minérale

2012

algues vertes

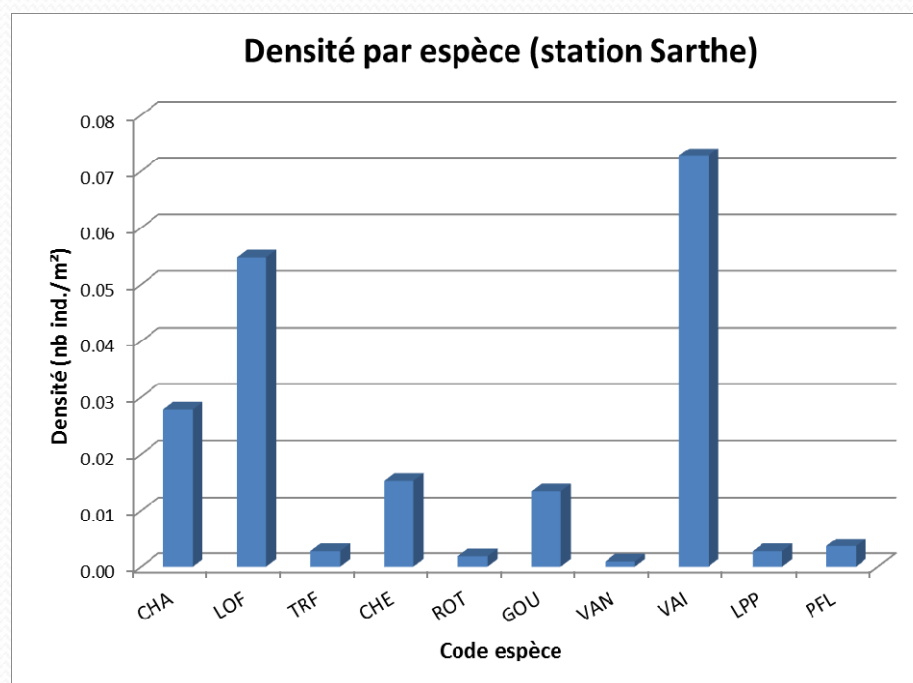
Signes de charge organique

2012

## Résultats

### LA SARTHE A COULONGES SUR SARTHE

Scores des métriques d'occurrence			Scores des métriques d'abondance			
NER	NEL	NTE	DIT	DIO	DII	DTI
1.63	1.45	0.45	0.80	0.71	6.46	3.73



Valeur de l'IPR	Classe de qualité associée	
15.22	2	Bonne

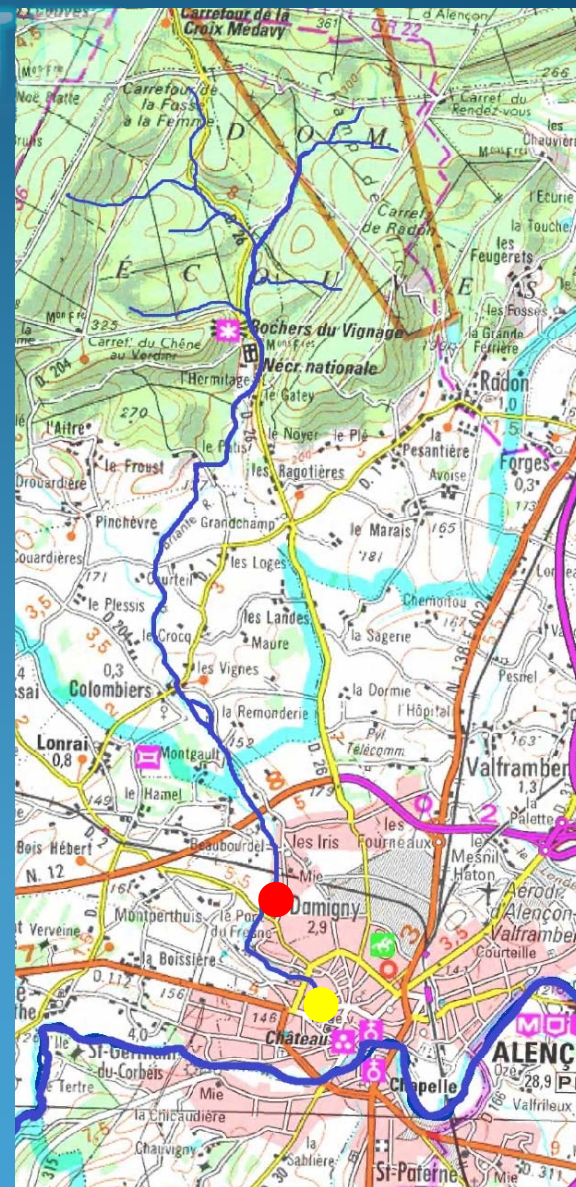
Peuplement de la zone à Truite

Faible densité pour cette espèce  
(colmatage ? / continuité ?)

Une espèce de milieu lentique :  
rotengle, présence d'étangs ?

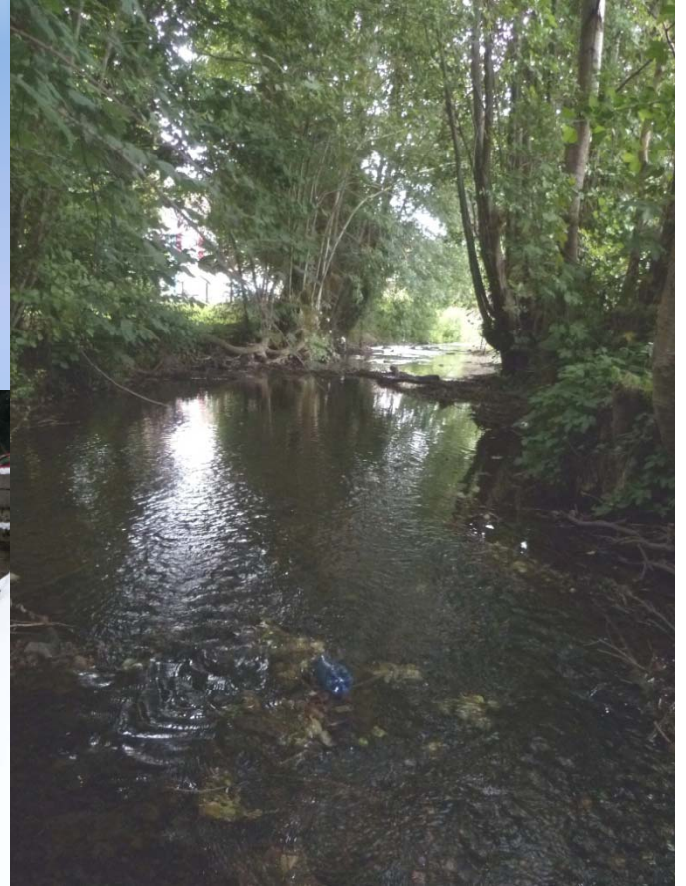
Malgré bon état : perturbations à ne pas oublier

# La BRIANTE

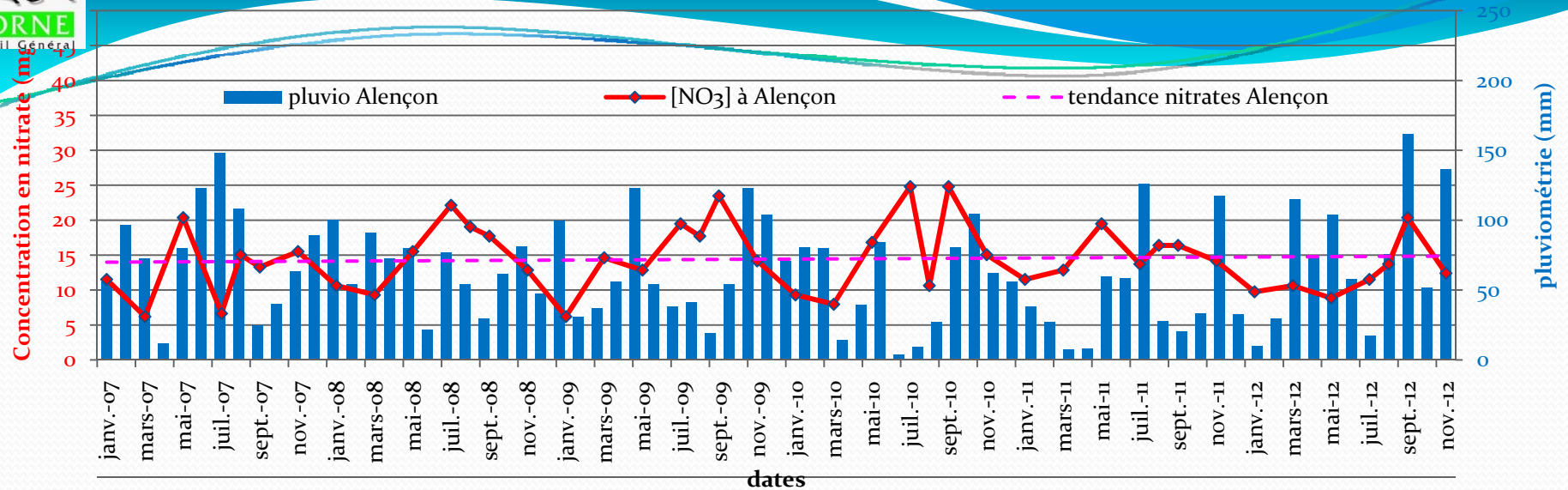




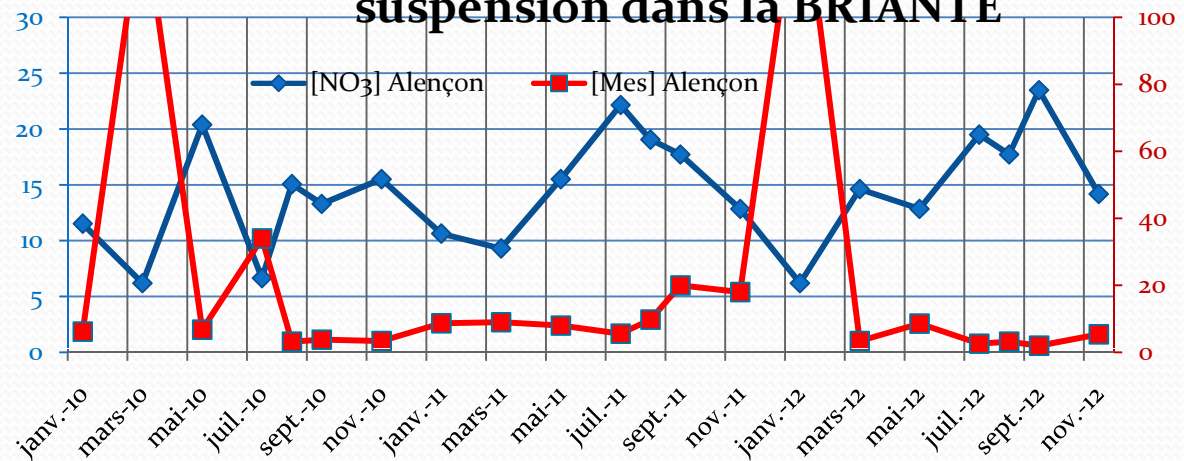
# La BRIANTE



## Concentrations en nitrates dans la BRIANTE



## Concentrations en nitrates et matières en suspension dans la BRIANTE



Tendance NO<sub>3</sub> :  
 Légère hausse  
 Inversement proportionnel  
 aux pics en MeS  
 Moyennes 2012 : 12,5 mg/l  
 Les pics les plus importants  
 sont mesurés en période  
 d'été

# Expertise hydrobiologique

CG61 - 2012



Indice Biologique Diatomées  
Equiv.-Indice Biologique Global Normalisé

## STATION

### Cours d'eau

Briante

### Commune

Damigny (61)

### Localisation

IBG : amont D2

### Code

04111500

## QUALITE BIOLOGIQUE

### Diatomées

IBD (/20)

ips (/20)

2011

16,3

16,2

2012

17,4

16

### Macroinvertébrés

Eq-IBG (/20)

GIF (/9)

Cl.V (/14)

2011

20

8

13

2012

17

8

10

TC-Nord Loire-Perche  
(54) TP

## ETAT ECOLOGIQUE GLOBAL

2011

bon

2012

très bon

## Signes de charge minérale

2012

algues vertes

## Signes de charge organique

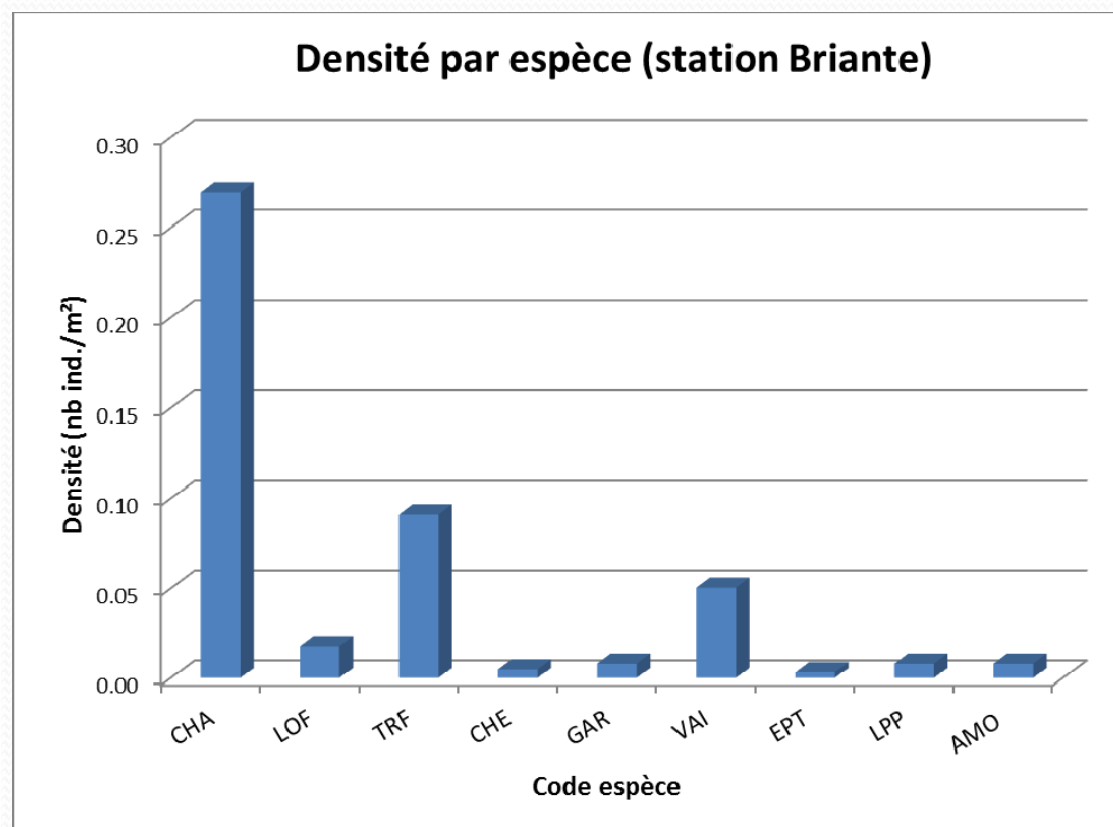
2012



## Résultats

### LA BRIANTE A DAMIGNY

Scores des métriques d'occurrence			Scores des métriques d'abondance			
NER	NEL	NTE	DIT	DIO	DII	DTI
2.23	0.85	0.14	0.51	0.86	1.47	1.29



Valeur de l'IPR	Classe de qualité associée
7.36	2 Bonne

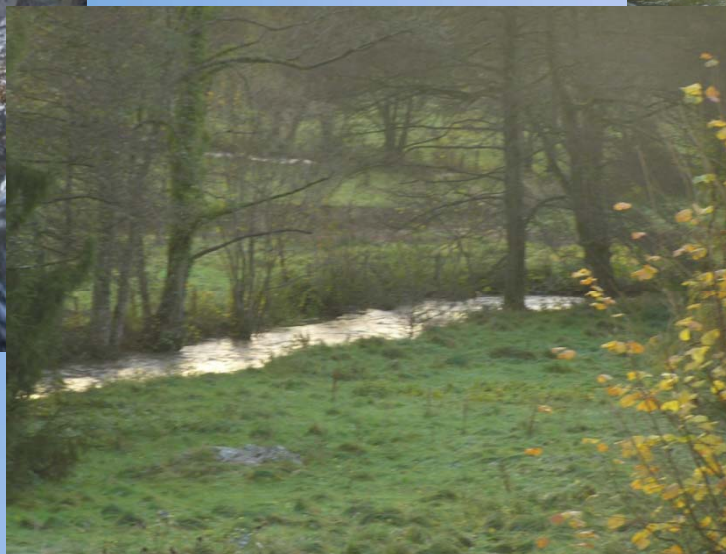
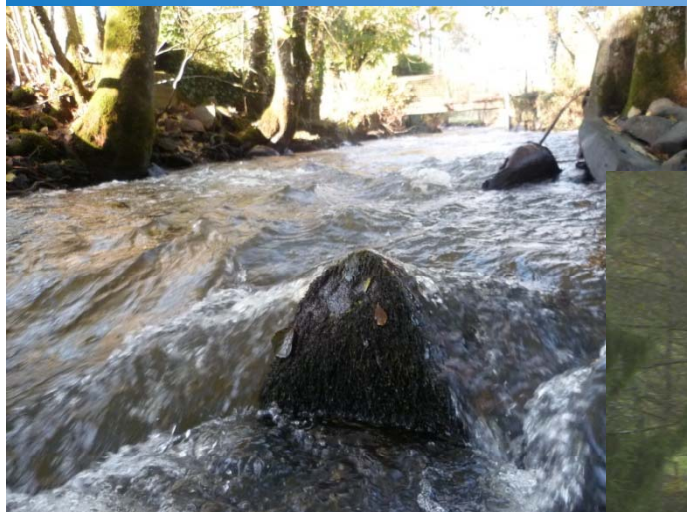
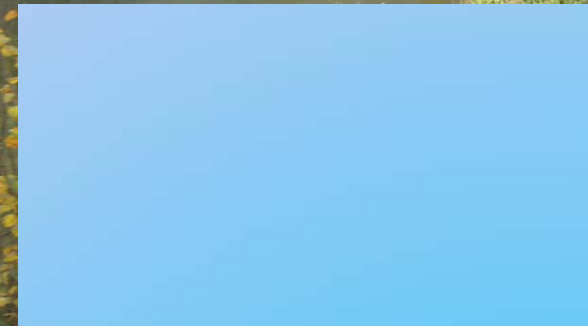
Peuplement globalement conforme (zone à Truite)

Meilleure densité de Truites farios obtenue

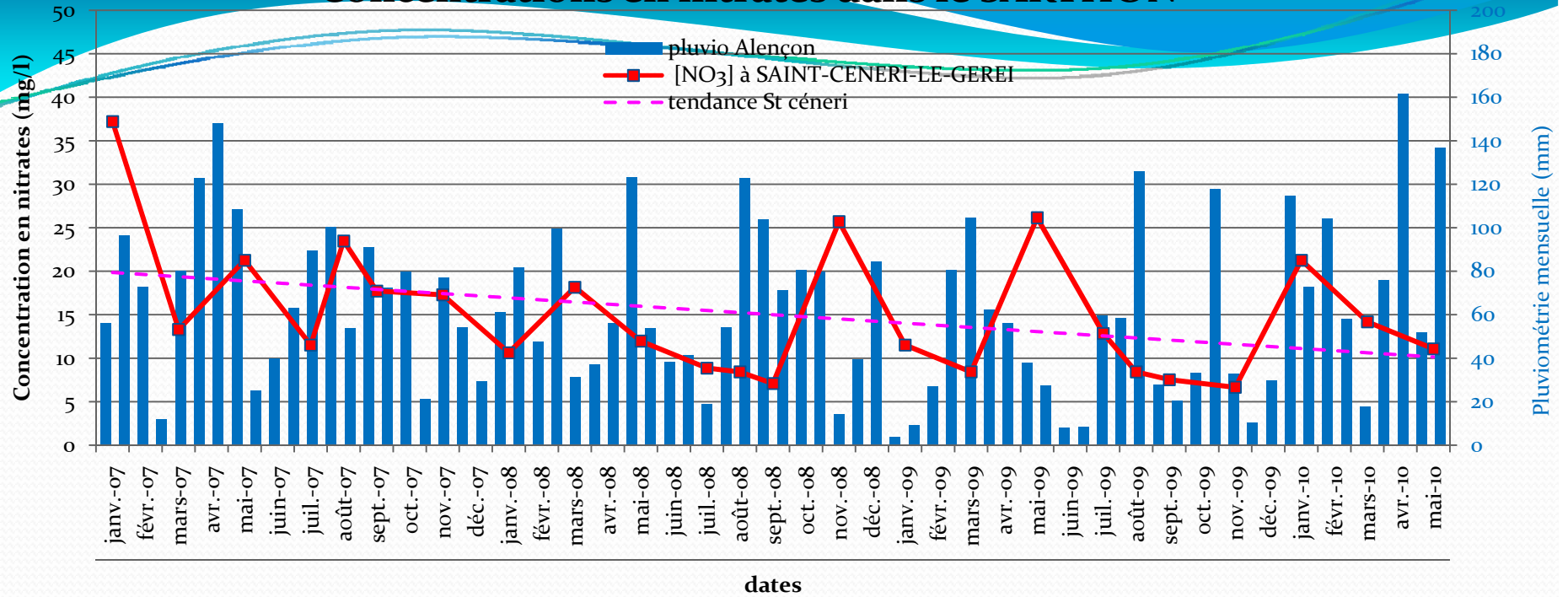
A mettre en relation avec le bassin versant essentiellement forestier.



# LE SARTHON

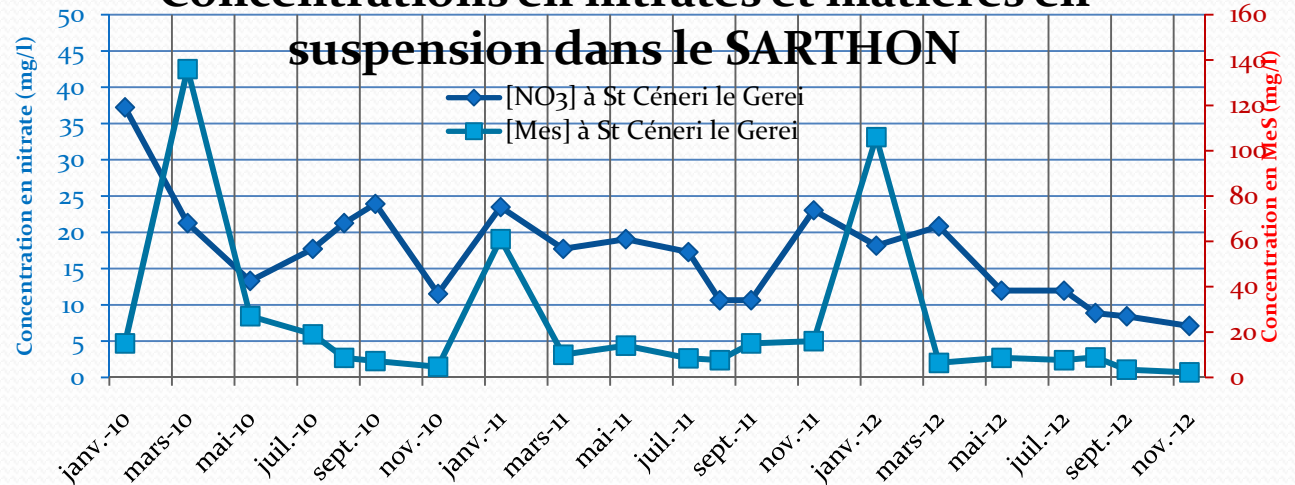


## Concentrations en nitrates dans le SARTHON



Tendance NO<sub>3</sub> :  
 Baisse importante (quasi 50 %) en lien avec pluviométrie ?  
 Plus ou moins lié au phénomène d'érosion

## Concentrations en nitrates et matières en suspension dans le SARTHON



# Expertise hydrobiologique

CG61 - 2012



Indice Biologique Diatomées  
Equiv.-Indice Biologique Global Normalisé

## STATION

Cours d'eau

Sarthon

Commune

Saint-Céneri-le-Gérei (61)

Localisation

Sarthon

Code

04112300

## QUALITE BIOLOGIQUE

*Diatomées*

2011

2012

IBD (/20)

16,1

14,8

ips (/20)

15,1

13,8

*Macroinvertébrés*

2011

2012

Eq-IBG (/20)

20

18

GIF (/9)

9

8

Cl.V (/14)

13

11

## ETAT ECOLOGIQUE GLOBAL

2011

bon

2012

bon

MA-nord est (55) P

## Signes de charge minérale

2012

profil trophique  
diatomées

profil trophique  
macro-invertébrés

## Signes de charge organique

2012

profil saprobique  
diatomées

profil saprobiques  
macro-invertébrés

sangues

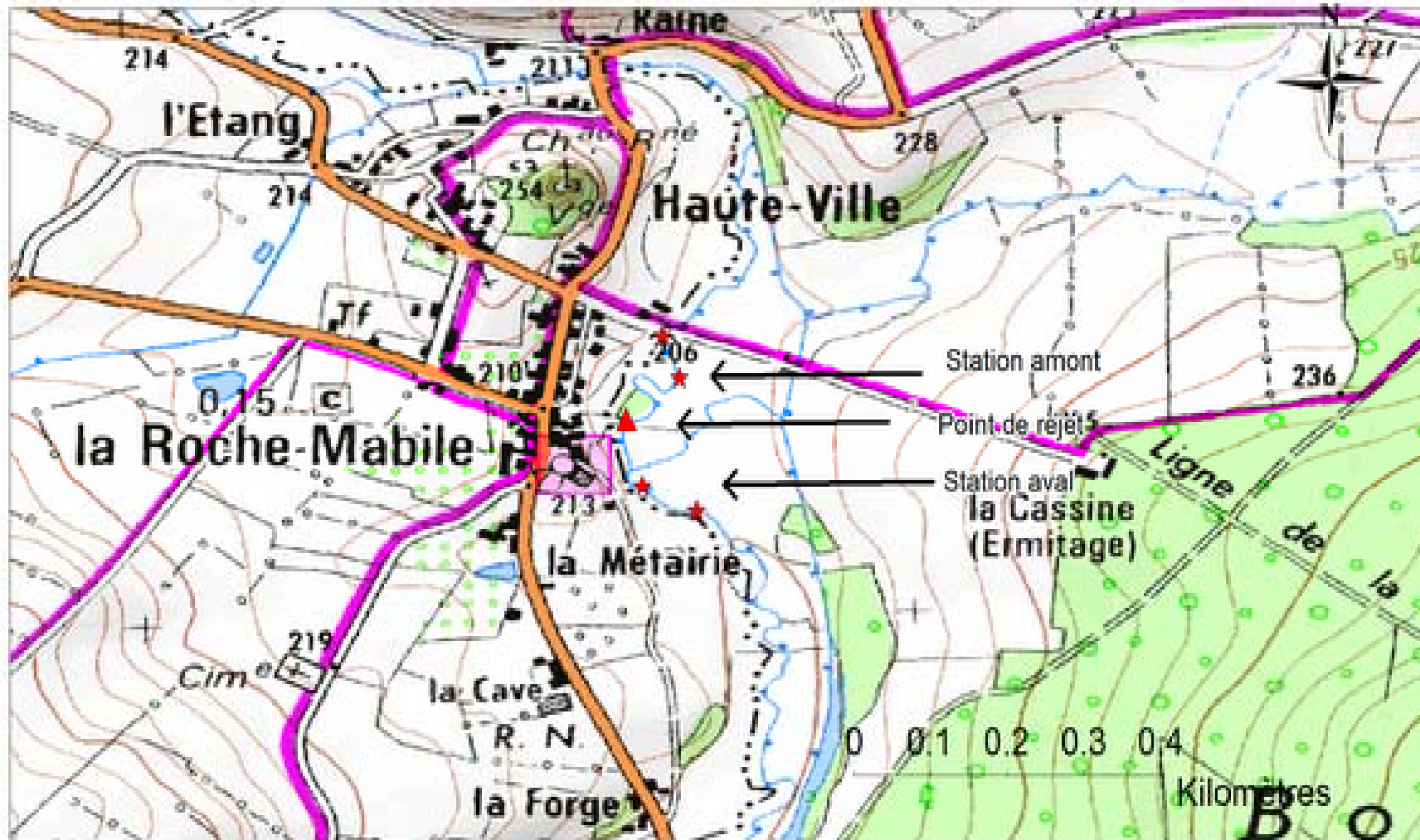
aselles



# Étude d'impact SARTHON



## Résultats : Etude d'impact sur le Sarthon



# Expertise hydrobiologique

CG61 - 2012



Indice Biologique Diatomées  
Equiv.-Indice Biologique Global Normalisé

## STATION

### Cours d'eau

Sarthon

Sarthon

### Commune

La Roche Mabile (61)

La Roche Mabile (61)

### Localisation

amont futur rejet

aval futur rejet

### Code

-

-

## QUALITE BIOLOGIQUE

### Diatomées

IBD (/20)

ips (/20)

amont

13,6

aval

12,9

### Macroinvertébrés

Eq-IBG (/20)

GIF (/9)

Cl.V (/14)

amont

18

8

11

aval

17

8

10

## ETAT ECOLOGIQUE GLOBAL

MA-nord est (55) TP

amont

moyen

aval

moyen

## Signes de charge minérale

profil trophique  
diatomées

profil trophique  
macro-invertébrés

algues vertes

profil trophique  
diatomées

profil trophique  
macro-invertébrés

algues vertes

## Signes de charge organique

profil saprobique  
diatomées

profil saprobique  
diatomées

sangsues



# Expertise hydrobiologique

Indice Biologique Diatomées

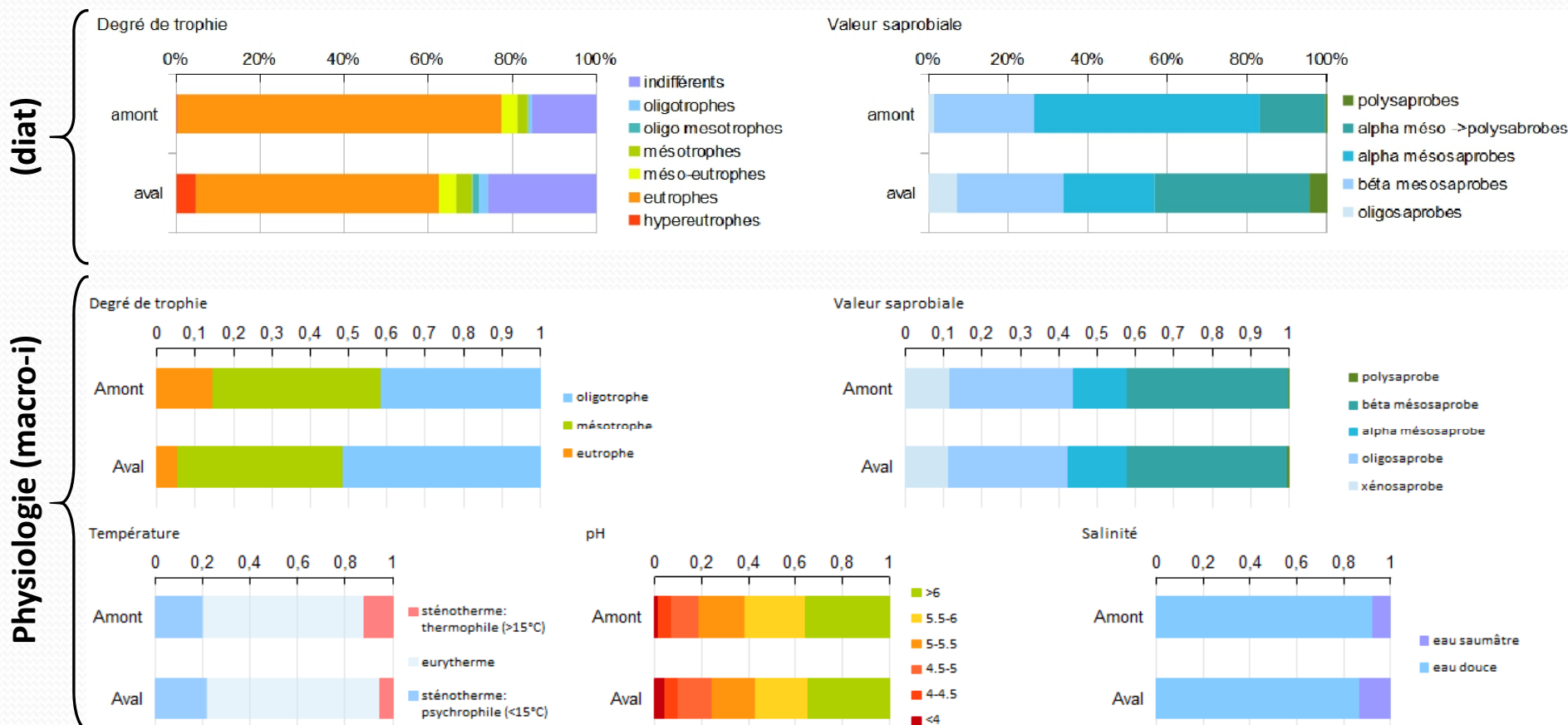
Equiv.-Indice Biologique Global Normalisé



2012



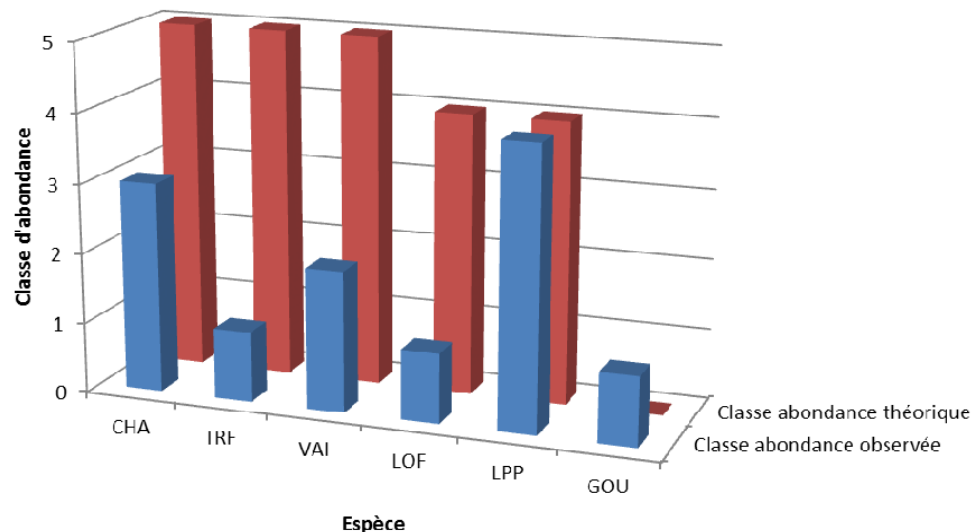
12	Cours_d'eau	nm	Localisation	Code
1	Don		Alm aval D238	03233860
2	Sarthe		Coq Moulin de l'Ormois – aval D509	04110750
3	Briante		Dar IBG : amont D2	04111500
4	Sarthon		Sai Sarthon	04112300
5	Huisne		Mai Manoir du Gr. Cosnier – Aval D256	04115525
6	Vilette		Mél pont de la D10	04115540
7	Commeauche		Mai amont D291	04115550
8	Erre		Sai le Pont d'Erre	04116400
9	Même		Sai Coutourlin	04116960
10	Gourbe		Mél Méhoudin – amont D976	04123400
11	Vée		Coq Chem usine PCAS	04123495





## LA ROCHE MABILE AMONT

Classes d'abondances théoriques et observées sur la station amont



SI <sub>2</sub> E	SI <sub>2</sub> H	SI <sub>2</sub> G
11.18	11.38	11.28

Valeur de l'IPR	Classe de qualité associée
7.69	2 Bonne

Peuplement conforme à la zone à Truite en terme d'espèces présentes

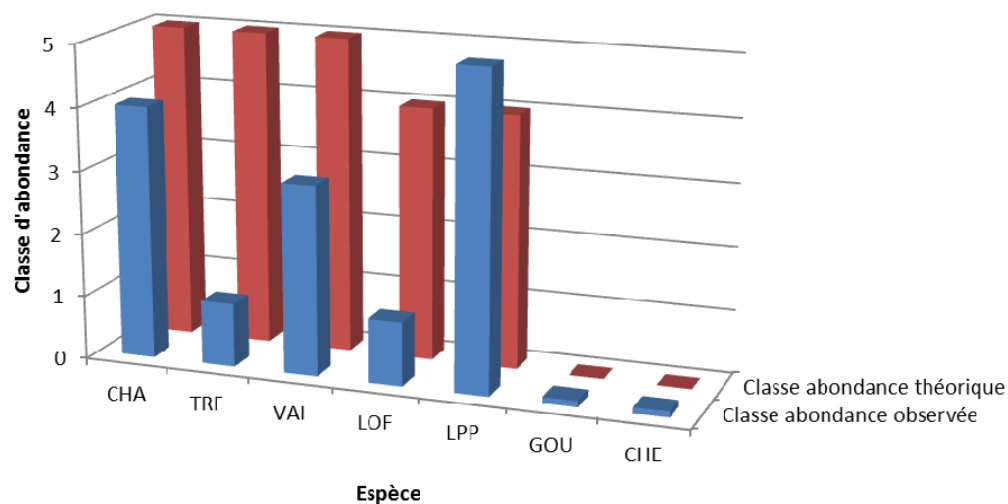
Déficit en abondance observées notamment sur la Truite fario et la Loche franche

Lamproie de Planer en densité importante (et conforme)

## Résultats : Etude d'impact sur le Sarthon

### LA ROCHE MABILE AVAL

**Classes d'abondances théoriques et observées sur la station aval**



SI <sub>2</sub> E	SI <sub>2</sub> H	SI <sub>2</sub> G
13.74	15.99	14.86

Valeur de l'IPR	Classe de qualité associée	
6.43	1	Excellente

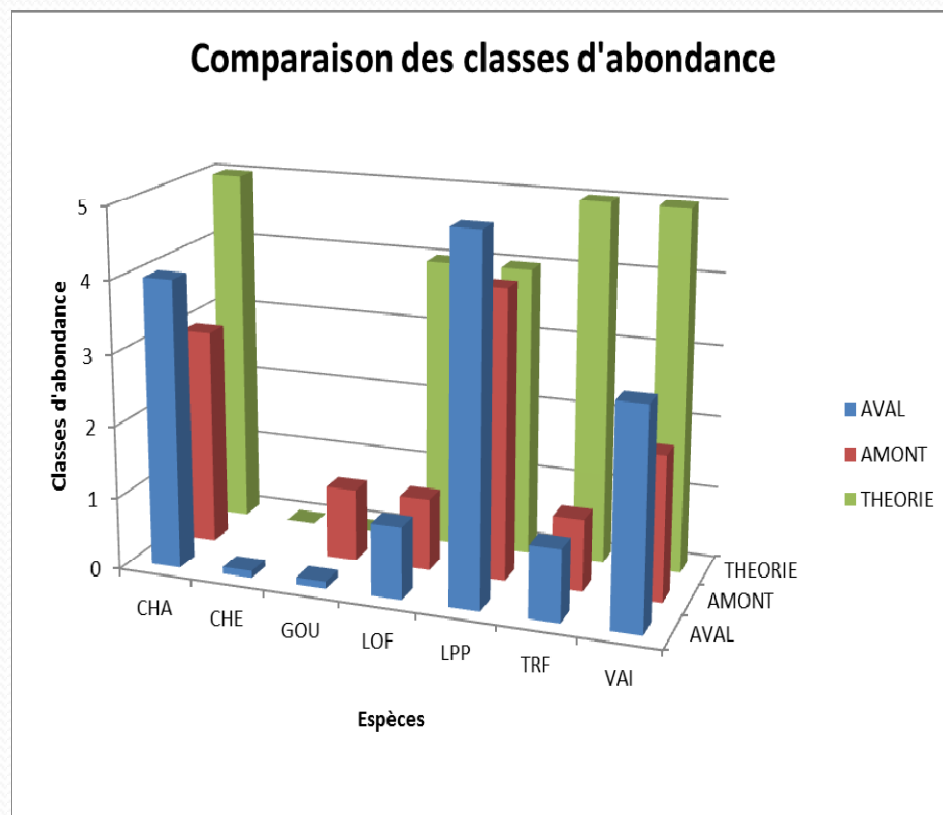
Peuplement conforme à la zone à Truite en terme d'espèces présentes

Déficit en abondance observées notamment sur la Truite fario et la Loche franche

Lamproie de Planer en densité maximale et Chabot en densité importante

Présence d'un Chevaine

### COMPARAISON AMONT/AVAL



Principales différences :

Des densités nettement plus importantes à l'aval pour les espèces Chabot, Loche franche, Vairon, Lamproie de planer

Peuplement de la station aval plus conforme au biotype B4

Des individus 0+ légèrement mieux représentés à l'amont qu'à l'aval pour le Chabot, malgré une densité totale plus importante à l'aval.



## Résultats : Etude d'impact sur le Sarthon

### COMPARAISON AMONT/AVAL

#### CONCLUSION :

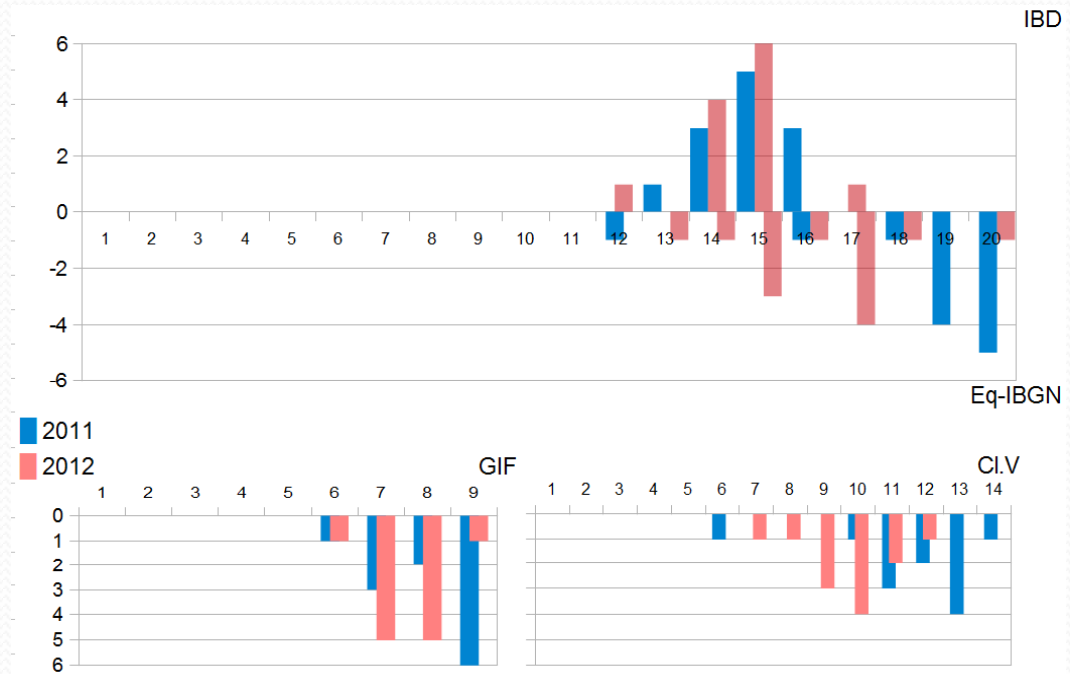
l'analyse sur le compartiment piscicole ne met pas en avant d'effet marquée du rejet direct de la Roche Mabile sur l'ichtyofaune du Sarthon.

Cela ne veut pas dire absence totale d'effet du rejet : effet pouvant varier dans l'année, en fonction de la période hydrologique et de l'intensité du rejet.

# CONCLUSIONS



Code	Cours_d'eau	Etat écologique		IBD /20		IPS /20		Eq-IBGN /20		GIF /9		Cl.Var /14	
		2011	2012	2011	2012	2011	2012	2011	2012	2011	2012	2011	2012
03233860	Don	bon	bon	15,6	15	15,5	13,8	16	17	7	7	10	11
04110750	Sarthe	bon	bon	15,6	15,5	15,3	14	12	13	7	7	6	7
04111500	Briante	bon	très bon	16,3	17,4	16,2	16	20	17	8	8	13	10
04112300	Sarthon	bon	bon	16,1	14,8	15,1	13,8	20	18	9	8	13	11
04115525	Huisne	bon	bon	15,1	15,6	14	14,9	19	15	7	7	13	9
04115540	Vilette	bon	bon	14,8	15,4	14,6	15,1	19	15	9	7	11	9
04115550	Commeauche	bon	bon	16,3	15,1	16,1	14,8	20	20	9	9	13	12
04116400	Erre	bon	bon	15	14,5	14,1	13,1	18	17	8	8	11	10
04116960	Même	bon	bon	15,4	15,1	15,1	14,3	19	15	6	6	14	10
04123400	Gourbe	bon	bon	14	14	13,8	13,4	20	17	9	8	12	10
04123495	Vée	moyen	moyen	13,1	12,8	13,3	11,7	20	16	9	8	12	9
04123755	Varenne	bon	bon	14,8	14,5	14,8	12,6	19	14	9	7	11	8



# CONCLUSIONS



## Conclusion

Numéro de station	Nom du cours d'eau	Date pêche	NER	NEL	NTE	DIT	DIO	DII	DTI	Valeur IPR	Classe de qualité associée	
04110750	Sarthe	02/10/2012	1.63	1.45	0.45	0.80	0.71	6.46	3.73	15.22	2	Bonne
04115525	Huisne	01/10/2012	3.29	1.39	1.07	1.04	0.40	6.78	3.54	17.50	3	Médiocre
04115550	Commeauche	08/10/2012	0.59	0.15	0.81	0.69	0.29	2.17	1.26	5.96	1	Excellente
04116400	Erre	03/10/2012	0.49	0.54	1.99	0.70	0.56	6.88	5.39	16.54	3	Médiocre
04116960	Meme	03/10/2012	0.66	1.64	1.58	1.02	2.05	3.86	2.05	12.87	2	Bonne
03233860	Don	02/10/2012	2.53	4.06	1.56	2.96	9.05	0.69	3.01	23.85	3	Médiocre
04123495	Vee	16/10/2012	0.65	0.89	3.34	0.99	1.99	4.75	4.08	16.70	3	Médiocre
04115540	Vilette	16/10/2012	1.71	4.45	5.10	1.00	1.83	2.30	0.91	17.31	3	Médiocre
04111500	Briante	17/10/2012	2.23	0.85	0.14	0.51	0.86	1.47	1.29	7.36	2	Bonne
Roche mabile amont	Sarthon	13/11/2012	1.59	0.57	0.39	0.82	0.21	2.67	1.45	7.69	2	Bonne
Roche mabile aval	Sarthon	13/11/2012	1.61	0.57	0.43	0.57	0.43	2.48	0.34	6.43	1	Excellente

**Commeauche, Briante et Sarthon aux peuplements très corrects,**

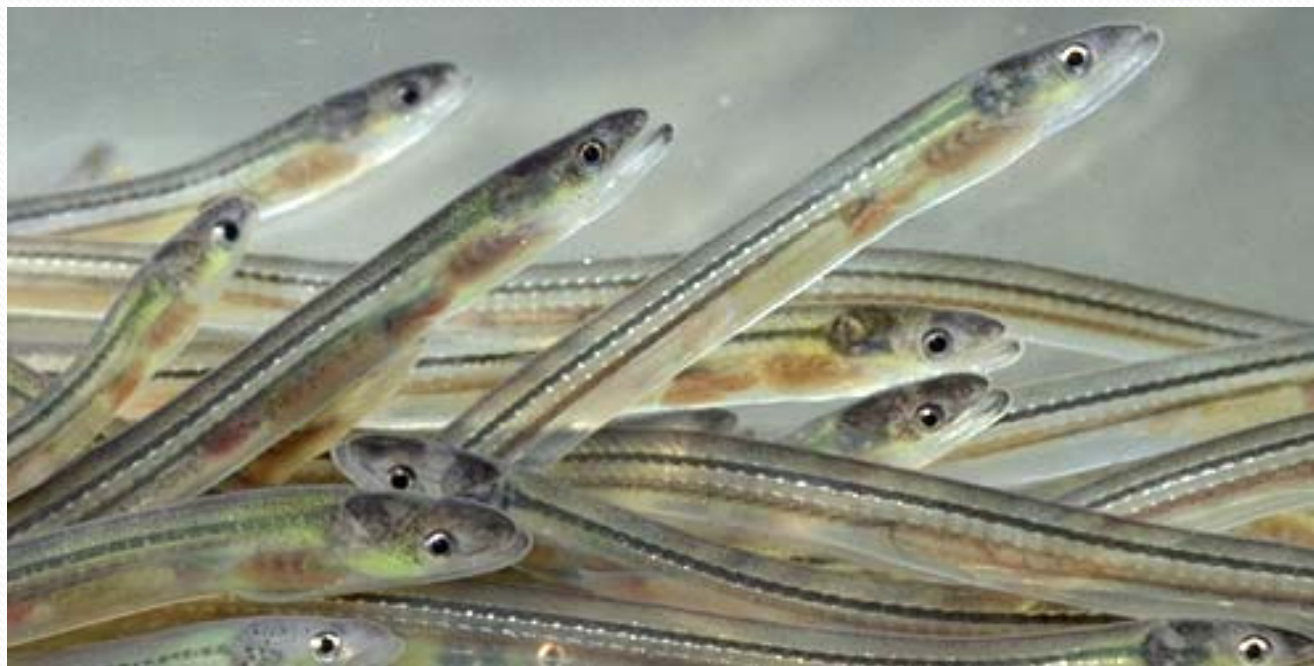
**Sarthe et Même également conformes,**

**Problématiques existantes sur l'Erre, l'Huisne et la Vée,**

**Cours d'eau les plus perturbés : Don et Vilette.**

Une seule Anguille capturée sur les 11 inventaires :

- Effet combinée des problématiques de continuité piscicole et de la distance à l'estuaire





*Merci de votre attention,  
Avez-vous des questions ?*



## Nombre de dépassement par année



	2009 (sur 3 mois)	2010 (sur 7 mois)	2011 (sur 7 mois)	2012 (sur 7 mois)
nombre dépassements > 0,1µg/l	33	46	27	32

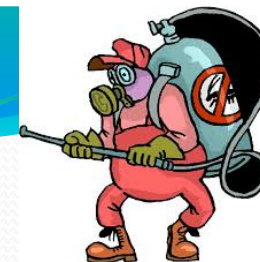
nombre dépassements > 0,1µg/l par molécules	2009 (sur 3 mois)	2010 (sur 7 mois)	2011 (sur 7 mois)	2012 (sur 7 mois)
AMPA	17	20	12	16
glyphosate		6	2	11
terbuthylazine Hydro	4			
atrazine desethyl	3	5		
atrazine hydroxy	3			
mcpa	2			
chlortoluron		5		
isoproturon		2		



# Molécules les plus rencontrées



<i>AMPA retrouvée au moins 1 fois sur molécules retrouvé dans 50 % des cas</i>	2009 (sur 3 mois)	2010 (sur 7 mois)	2011 (sur 7 mois)	2012 (sur 7 mois)
<b>HUISNE Mauves</b>	AMPA (100 %)	AMPA (85 %)	pas de suivi	AMPA (57 %)
<b>VEE COUTERNE</b>	AMPA (100 %)	pas de suivi	(AMPA 43 %)	pas de suivi
<b>LE DON ALMEMECHES</b>	AMPA (100 %)	pas de suivi	AMPA (57 %)	pas de suivi
<b>LA VIE GUERGUESALLES</b>	AMPA (66 %)	pas de suivi	0 dépassements	pas de suivi
<b>LA SARTHE COULONGES</b>	atrazine désethyl (100 %)	atrazine désethyl (43 %) et atrazine hydro	pas de suivi	(glyphosate 28 %)
<b>COMMEAUCHE MAISON MAUGIS</b>	(AMPA 33 %)	(AMPA 28 %)	pas de suivi	1 seul dép AMPA
<b>L'ERRE ST HILAIRE</b>	AMPA (66 %)	(AMPA 43 %)	pas de suivi	AMPA (57 %)
<b>LA MÈME ST GERMAIN</b>	AMPA (100 %)	(AMPA 43 %)	pas de suivi	(AMPA 43 %)
<b>SARTHON ST CENERI</b>	terbulthylazine hydro (66 %)	pas de suivi	(AMPA 28 %)	(AMPA 28 %)
<b>BRIANTE ALENCON</b>	atrazine hydroxy (66%)	pas de suivi	1 seul dép diuron	pas de suivi
<b>La vilette à Corbon</b>	pas de suivi	(AMPA 43 %)	pas de suivi	(glyphosate 28 %)
<b>La Gourbe à Méhoudin</b>	pas de suivi	pas de suivi	(AMPA 43 %)	pas de suivi



## Période de l'année où sont mesurés les principaux dépassements

nombre dépassements > 0,1µg/l par molécules et par période	2009 (sur 3 mois)	2010 (sur 7 mois)	2011 (sur 7 mois)	2012 (sur 7 mois)
AMPA	juillet/aout/ sept	toute l'année mais surtout aout/sept/nov	mai/aout/sept/ nov	toute l'année mais surtout sept/nov
glyphosate		mai/aout/sept/ nov	sept/nov	mai/juillet / aout/nov
terbuthylazine Hydro	aout/sept			
atrazine desethyl	juillet/aout/ sept	Mai /juillet/aout		
atrazine hydroxy	aout/sept	sept		
mcpa	juillet			
chlortoluron		janvier / novembre	nov	
isoproturon		janvier / novembre	aout	nov
Metolachlore				mai